

Podstawowe informacje



Dane techniczne projektu

Całkowita powierzchnia	234.95 m²
Powierzchnia użytkowa	146.20 m²
Powierzchnia zabudowy	160.32 m²
Powierzchnia dachu	220 m²
Wymiary budynku	13.35 x 14.45 m
Kąt nachylenia	40°
Wysokość budynku	8.08 m
Wymiary działki	23.75 x 22.45 m



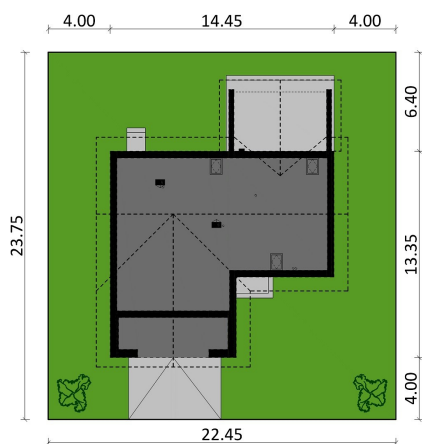
Opis projektu

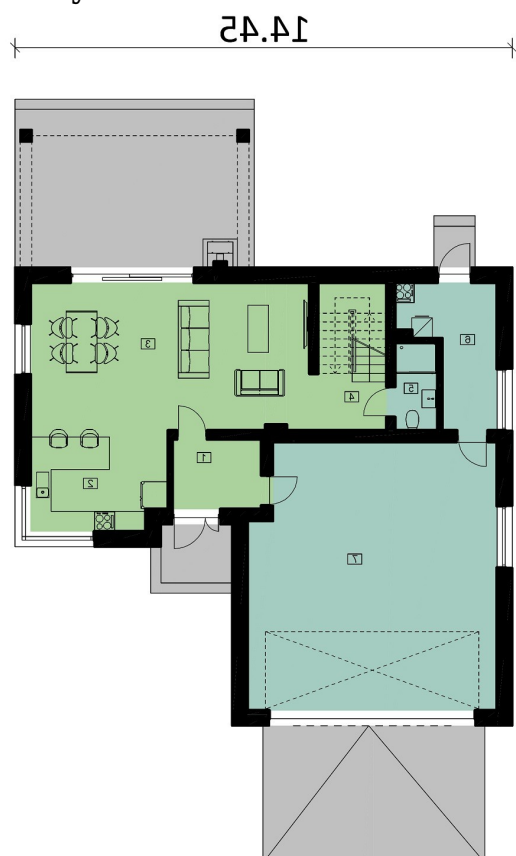
Projekt domu jednorodzinnego Ka76, z garażem dwustanowiskowym, użytkowym poddaszem i dwuspadowym dachem. Wykonany został w technologii murowanej.

Elewacje



Sytuacje



Rzuty

Parter 127.84 m²

Wiatrołap	5.31 m ²
Kuchnia	11.37 m ²
Salon + jadalnia	34.89 m ²
Korytarz + schody	9.04 m ²
WC	3.21 m ²
Pom. gosp.	9.03 m ²
Garaż	54.99 m ²


Poddasze 82.38 m²

Sypialnia	15.31 m ²
Pokój	21.63 m ²
Pralnia	3.23 m ²
Sypialnia	12.85 m ²
Sypialnia	12.32 m ²
Łazienka	5.72 m ²
Korytarz	8.43 m ²
Garderoba	2.89 m ²