

Podstawowe informacje



Dane techniczne projektu

Całkowita powierzchnia	192.23 m²
Powierzchnia użytkowa	146.34 m²
Powierzchnia zabudowy	233.39 m²
Powierzchnia dachu	338.80 m²
Wymiary budynku	19 x 17 m
Kąt nachylenia	30°
Wysokość budynku	6.40 m
Wymiary działki	27 x 25 m



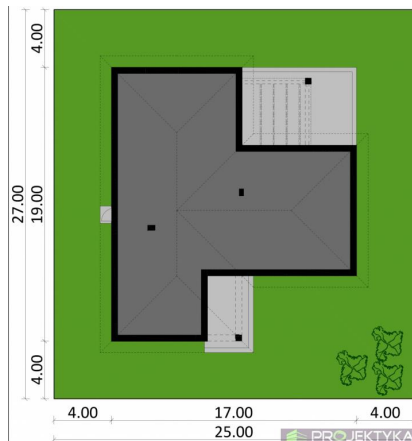
Opis projektu

Ka32 Nowoczesny parterowy dom z przestronnym salonem i wydzieloną kuchnią, trzema sypialniami oraz garażem dwustanowiskowym.

Elewacje



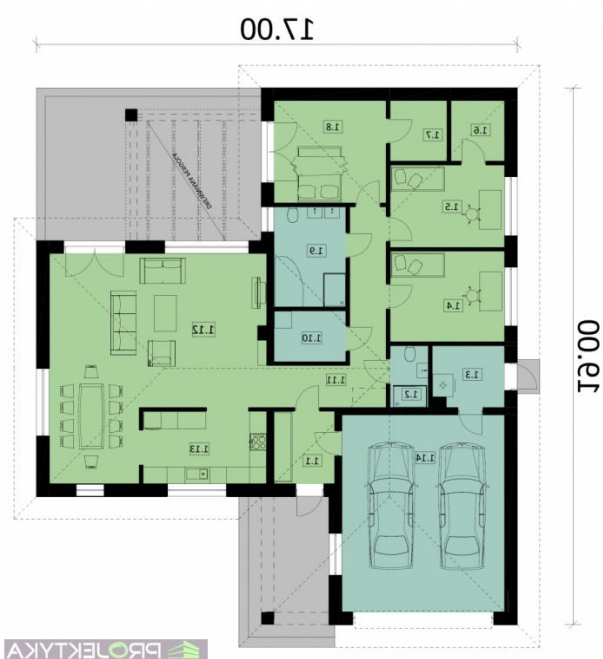
Sytuacje



DOBRY DOM
ul. Wrzesława Romańczuka 6, 35-302 Rzeszów
+48 17 852 52 30
08:00 - 16:00

waldemar.kowalski@grupadobrydom.pl

Podane ceny nie stanowią oferty handlowej w rozumieniu art. 66 par. 1 Kodeksu Cywilnego

Rzuty

Parter 192.23 m²

Wiatrołap	5.57 m ²
WC	3.01 m ²
Kotłownia	5.50 m ²
Sypialnia	13.15 m ²
Sypialnia	11.93 m ²
Garderoba	4.14 m ²
Garderoba	4.50 m ²
Sypialnia	14.49 m ²
Łazienka	9.11 m ²
Pralnia	4.66 m ²
Holl	13.64 m ²
Salon z jadalnią	50.81 m ²
Kuchnia	11.33 m ²
Garaż	40.39 m ²