

## Podstawowe informacje



## Dane techniczne projektu

|                               |                             |
|-------------------------------|-----------------------------|
| <b>Całkowita powierzchnia</b> | <b>189.20 m<sup>2</sup></b> |
| <b>Powierzchnia użytkowa</b>  | <b>144.37 m<sup>2</sup></b> |
| <b>Wymiary budynku</b>        | <b>20 x 13.53 m</b>         |
| <b>Kąt nachylenia</b>         | <b>25°</b>                  |
| <b>Wysokość budynku</b>       | <b>6.99 m</b>               |
| <b>Wymiary działki</b>        | <b>28 x 21.53 m</b>         |

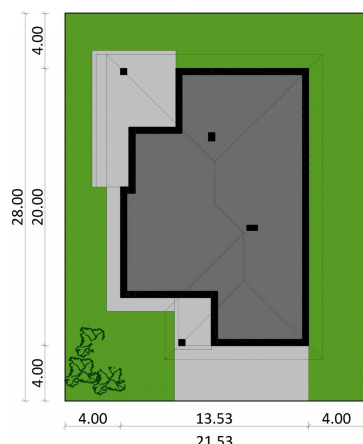
## Opis projektu

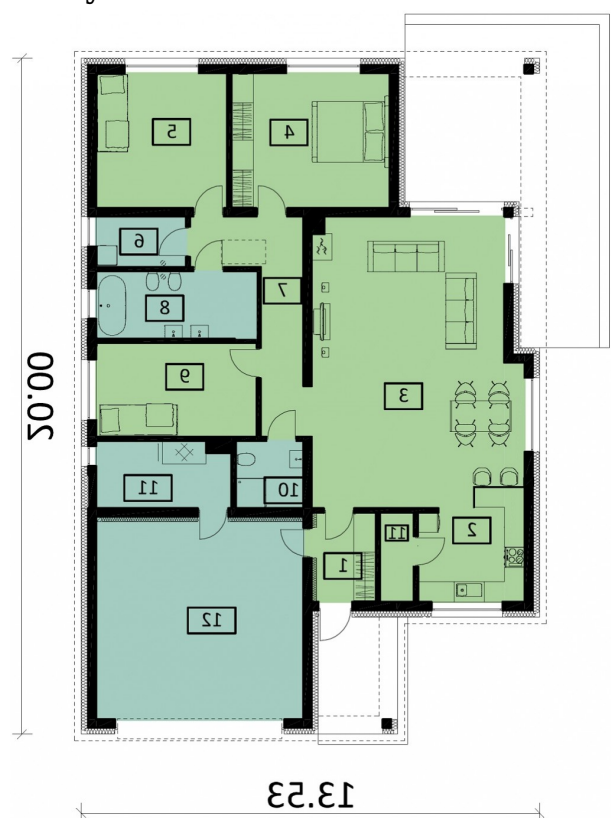
Ka23 to projekt nowoczesnego budynku dla rodziny jednoosobowej. Projekt wykonany w technologii murowanej, w stylu nowoczesnym. Do dyspozycji mieszkańców domu jest garaż dwustanowiskowy oraz duży taras z wyjściem z salonu.

## Elewacje



## Sytuacje



**Rzuty**

**Parter 189.20 m<sup>2</sup>**

|                  |                      |
|------------------|----------------------|
| Wiatrołap        | 4.64 m <sup>2</sup>  |
| WC               | 4.00 m <sup>2</sup>  |
| Spizarnia        | 2.65 m <sup>2</sup>  |
| Pom. gospodarcze | 8.73 m <sup>2</sup>  |
| Garaż            | 36.10 m <sup>2</sup> |
| Kuchnia          | 8.78 m <sup>2</sup>  |
| Salon + jadalnia | 51.75 m <sup>2</sup> |
| Sypialnia        | 18.72 m <sup>2</sup> |
| Sypialnia        | 15.48 m <sup>2</sup> |
| Pralnia          | 3.98 m <sup>2</sup>  |
| Korytarz         | 11.71 m <sup>2</sup> |
| Łazienka         | 9.48 m <sup>2</sup>  |
| Sypialnia        | 13.18 m <sup>2</sup> |