

## Podstawowe informacje



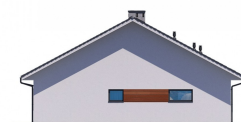
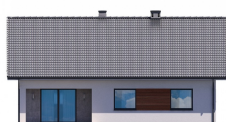
## Dane techniczne projektu

<b>Całkowita powierzchnia</b>	<b>148.07 m<sup>2</sup></b>
<b>Powierzchnia użytkowa</b>	<b>92.45 m<sup>2</sup></b>
<b>Powierzchnia zabudowy</b>	<b>148.07 m<sup>2</sup></b>
<b>Wymiary budynku</b>	<b>12.98 x 12.91 m</b>
<b>Kąt nachylenia</b>	<b>28°</b>
<b>Wysokość budynku</b>	<b>7.22 m</b>
<b>Wymiary działki</b>	<b>20.98 x 20.91 m</b>

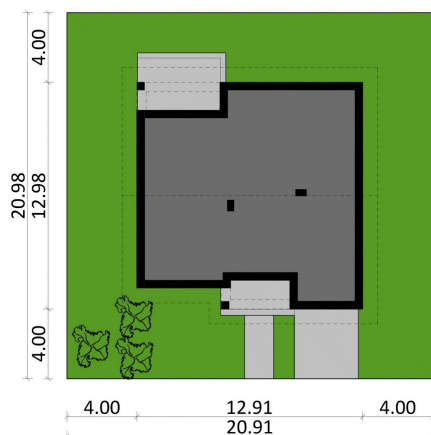
## Opis projektu

Projekt domu jednorodzinnego parterowego Ka18. Dom wykonany w technologii murowanej, w stylu tradycyjnym. W bryle budynku również jest garaż jednostanowiskowy połączony z kotłownią.

## Elewacje



## Sytuacje



**Rzuty**

**Parter 134.01 m<sup>2</sup>**

Wiatrołap	4.36 m <sup>2</sup>
Garaż	18.35 m <sup>2</sup>
Taras	16.20 m <sup>2</sup>
Spizarnia	2.29 m <sup>2</sup>
Kuchnia	10.50 m <sup>2</sup>
Salon + jadalnia	31.56 m <sup>2</sup>
Korytarz	12.26 m <sup>2</sup>
Łazienka	5.38 m <sup>2</sup>
Sypialnia	13.05 m <sup>2</sup>
Sypialnia	13.05 m <sup>2</sup>
Kotłownia	7.01 m <sup>2</sup>