

Podstawowe informacje



Dane techniczne projektu

Całkowita powierzchnia	207.30 m²
Powierzchnia użytkowa	109.91 m²
Powierzchnia zabudowy	104.88 m²
Powierzchnia dachu	199.66 m²
Wymiary budynku	11.68 x 8.98 m
Wysokość budynku	8.04 m
Wymiary działki	19.68 x 16.98 m

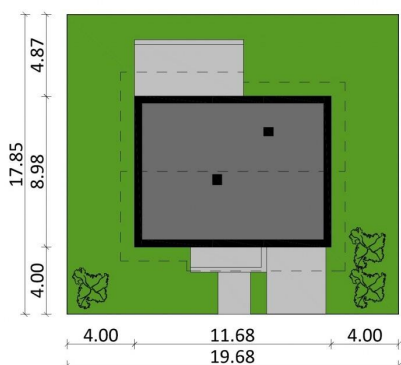
Opis projektu

Ka16 parterowy dom z poddaszem użytkowym. Na parterze zaprojektowano część dzienną: salon z kuchnią, wc i schowek oraz część techniczną pom. gospodarcze i garaż jedno stanowiskowy.

Elewacje



Sytuacje



PROJEKTYKA

DOBRY DOM
 ul. Wrzesława Romańczuka 6, 35-302 Rzeszów
 +48 17 852 52 30
 08:00 - 16:00

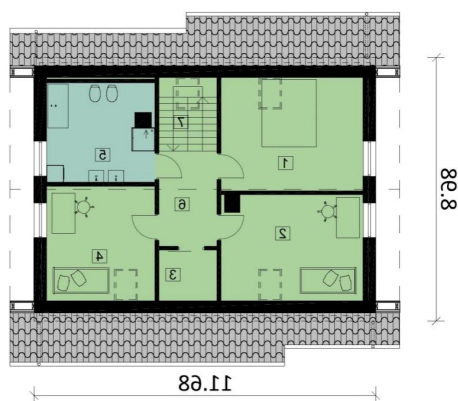
waldemar.kowalski@grupadobrydom.pl

Podane ceny nie stanowią oferty handlowej w rozumieniu art. 66 par. 1 Kodeksu Cywilnego

Rzuty

Parter 79.83 m²

Wiatrołap	3.98 m ²
Holl	6.50 m ²
Kuchnia	7.56 m ²
Salon + jadalnia	27.25 m ²
Korytarz	5.58 m ²
Schówek	1.20 m ²
Kotłownia	6.71 m ²
Garaż	21.05 m ²


Poddasze 59.33 m²

Sypialnia	13.62 m ²
Sypialnia	12.50 m ²
Garderoba	1.33 m ²
Sypialnia	10.56 m ²
Łazienka	8.90 m ²
Korytarz	9.66 m ²
Schody	2.76 m ²