

Podstawowe informacje



Dane techniczne projektu

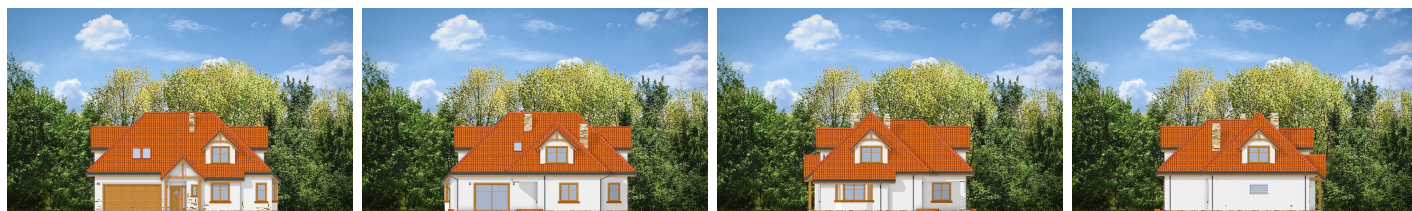
Całkowita powierzchnia	264.90 m²
Powierzchnia użytkowa	177.79 m²
Powierzchnia zabudowy	161.38 m²
Powierzchnia dachu	304.68 m²
Kubatura	788 m³
Wymiary budynku	16.05 x 13.26 m
Kąt nachylenia	45°
Wysokość budynku	8.56 m
Wymiary działki	24.05 x 21.26 m



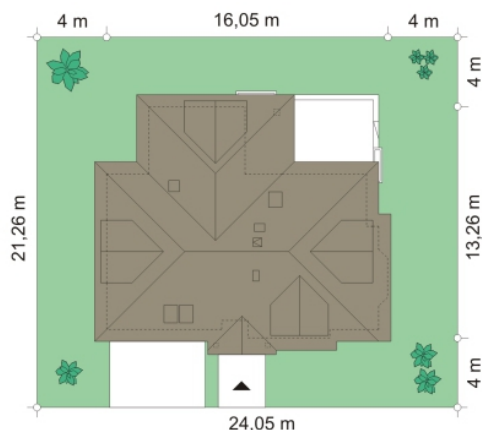
Opis projektu

Jesion 2 to wariantowa wersja projektu Jesion. Pracownia przychyliła się do sugestii Klientów, którym oryginalny projekt podobał się, ale szukali mniejszego, oszczędniejszego domu. Projekt jest o prawie jedną trzecią mniejszy od wersji podstawowej, nie ustępując swemu większemu protoplaście, ani w urodzie, ani w wygodzie wnętrza. Jesion 2 jest budynkiem parterowym, z poddaszem użytkowym, przewidziano go dla czteroosobowej rodziny. Plan zbudowany na układzie litery "T" przekryty jest wielospadowym dachem. Tak samo jak w pierwowzorze w wewnętrznym narożniku budy...

Elewacje



Sytuacje



Rzuty
