

Podstawowe informacje



Dane techniczne projektu

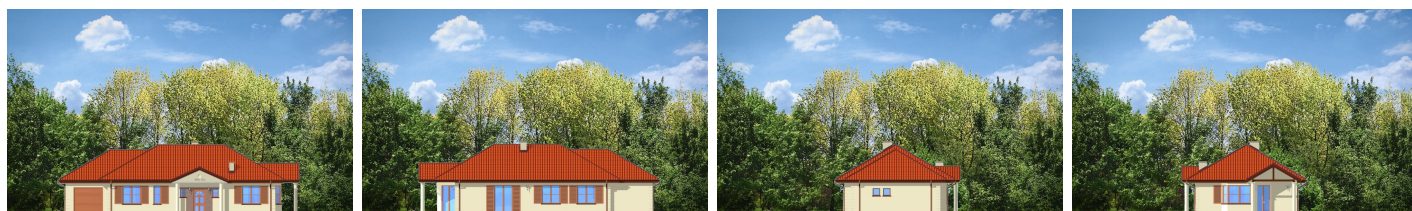
Całkowita powierzchnia	138.76 m²
Powierzchnia użytkowa	89.38 m²
Powierzchnia zabudowy	138.76 m²
Powierzchnia dachu	193.80 m²
Kubatura	380 m³
Wymiary budynku	17.68 x 8.34 m
Kąt nachylenia	30°
Wysokość budynku	5.62 m
Wymiary działki	25.83 x 16.34 m



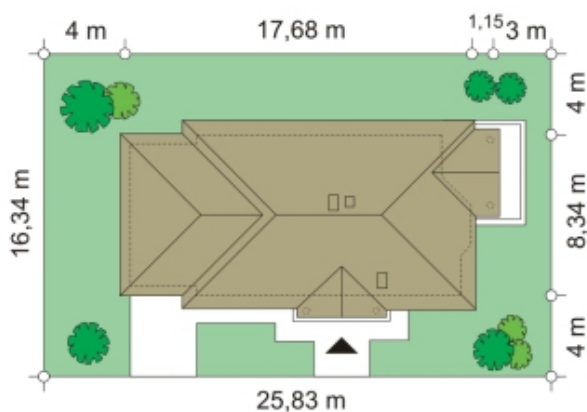
Opis projektu

Jak marzenie 3 to wygodny, rozłożysty dom parterowy dla cztero- pięcioosobowej rodziny. Projekt domu jednorodzinnego o tradycyjnej architekturze nawiązującej do dworku. Program pomieszczeń na parterze - z rozdzieloną funkcją dzienną i intymną - nocną można wzbogacić o poddasze do częściowego zagospodarowania. Duży salon z wyjściem na zadaszony taras i aneks jadalny z wykuszem dają poczucie przestronności. Dom można lokować na działce o niekorzystnym ustawieniu względem stron świata lub na wąskiej parceli z ogrodem z boku domu. Pracownia posiada również projekt w odbiciu lustrzanym.

Elewacje



Sytuacje



Rzuty