

## Podstawowe informacje



## Dane techniczne projektu

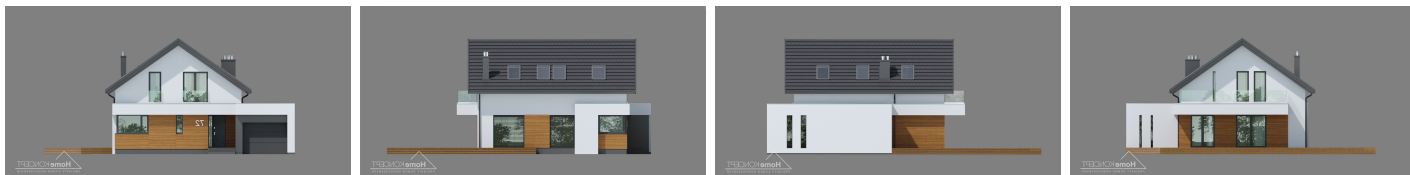
<b>Całkowita powierzchnia</b>	<b>239.58 m<sup>2</sup></b>
<b>Powierzchnia użytkowa</b>	<b>139.90 m<sup>2</sup></b>
<b>Powierzchnia zabudowy</b>	<b>134.55 m<sup>2</sup></b>
<b>Powierzchnia dachu</b>	<b>152 m<sup>2</sup></b>
<b>Kubatura</b>	<b>830 m<sup>3</sup></b>
<b>Wymiary budynku</b>	<b>13.10 x 14.10 m</b>
<b>Kąt nachylenia</b>	<b>35°</b>
<b>Wysokość budynku</b>	<b>8.18 m</b>
<b>Wymiary działki</b>	<b>19.95 x 20.50 m</b>



## Opis projektu

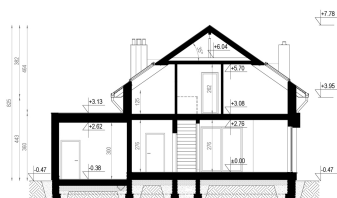
Projekt HomeKONCEPT 72 to nowoczesny dom jednorodzinny z poddaszem użytkowym i bardzo atrakcyjnym układem funkcjonalnym. Na niewielkiej powierzchni (139,2 m<sup>2</sup>) zaprojektowano wygodną przestrzeń dla 5 osobowej rodziny. Bryłę przykrytą dachem dwuspadowym ozdobiono białym i szarym tynkiem oraz okładzinami z naturalnego drewna. Całość dopełnia płaska dachówka oraz stolarka okienna w odcieniach szarości. Ozdobne belkowanie wkomponowane w elewację podkreśla nowoczesny charakter budynku. Od południa zaprojektowano balkon, który równocześnie...

## Elewacje



## Przekrój

HomeKONCEPT®  
PROJEKTOWANIE I REALIZACJA  
HomeKONCEPT 72  
WERSJA PODSTAWOWA - PRZEKROJ A-A



## Sytuacje

HomeKONCEPT 72  
wersja podstawowa  
zagospodarowanie terenu



