

Podstawowe informacje



Dane techniczne projektu

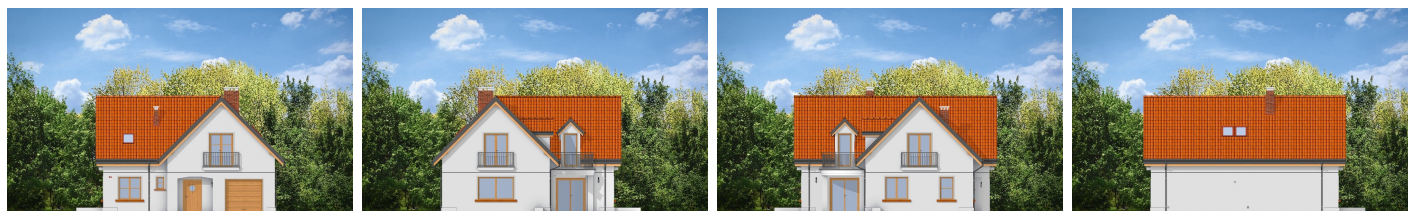
Całkowita powierzchnia	207.70 m²
Powierzchnia użytkowa	139.90 m²
Powierzchnia zabudowy	118.56 m²
Powierzchnia dachu	210.36 m²
Kubatura	638 m³
Wymiary budynku	11.51 x 12.61 m
Kąt nachylenia	45°
Wysokość budynku	7.84 m
Wymiary działki	18.61 x 20.61 m



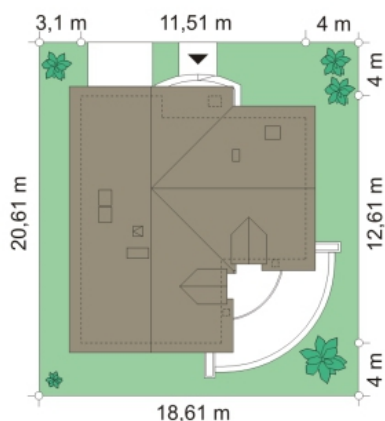
Opis projektu

Elka to budynek jednorodzinny przewidziany dla rodziny cztero- pięcioosobowej. Parterowy budynek z poddaszem użytkowym, z wbudowanym w bryłę garażem jedno stanowiskowym. Dom ma rzut w kształcie litery "L" i przykryty jest dwuspadowymi symetrycznymi dachami. Bryła budynku tworzy intymny zakątek tarasowy od strony ogrodu - częściowo zadaszony. Tradycyjna forma domu w połączeniu z oszczędnym współczesnym detalem tworzą spójne, bardzo proporcjonalne elewacje zewnętrzne. Podcień drzwi frontowych, oraz balkony i lukarny urozmaicają bryłę. Duże przeszklone otwarcia wnętrza na...

Elewacje



Sytuacje



Rzuty
