

Podstawowe informacje



Dane techniczne projektu

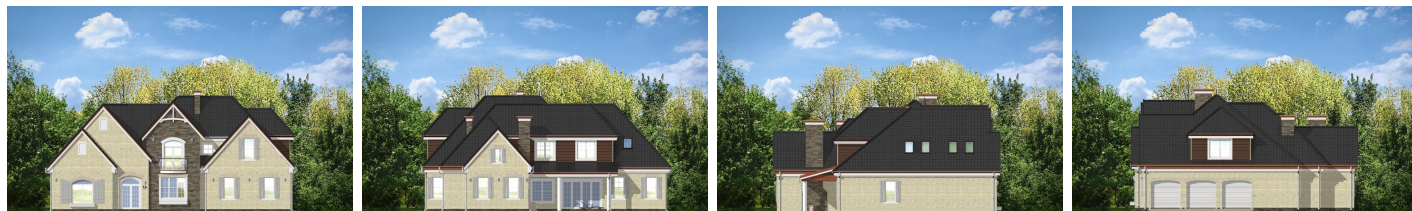
Całkowita powierzchnia	458.71 m²
Powierzchnia użytkowa	299.74 m²
Powierzchnia zabudowy	285.52 m²
Powierzchnia dachu	460 m²
Kubatura	1 m³
Wymiary budynku	20.05 x 18.45 m
Kąt nachylenia	48.42°
Wysokość budynku	9.78 m
Wymiary działki	33.05 x 26.45 m



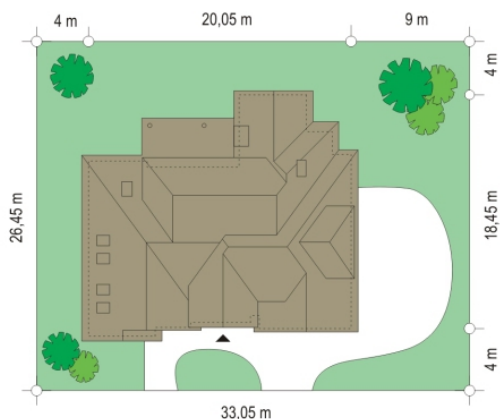
Opis projektu

Dallas to duża rezydencja w zwartej bryle o dwóch kondygnacjach. Wnętrze budynku jest bardzo obszerne a poszczególne pokoje mają duże powierzchnie. Pomieszczenia salonu, holu, jadalni i pokoju kominkowego łączą się na parterze w jednoprzestrzenne wnętrza. Wewnętrzny hol dworcu z zabiegowymi schodami i z antresolą na piętrze stanowi bardzo reprezentacyjny element. Budynek zawiera w sobie wszelkie pomieszczenia wymagane od reprezentacyjnej willi. Połączenia komunikacyjne między poszczególnymi pomieszczeniami zostały dobrze przemyślane: w strefie wejściowej została zaprojektowana...

Elewacje



Sytuacje



Rzuty
