

## Podstawowe informacje



## Dane techniczne projektu

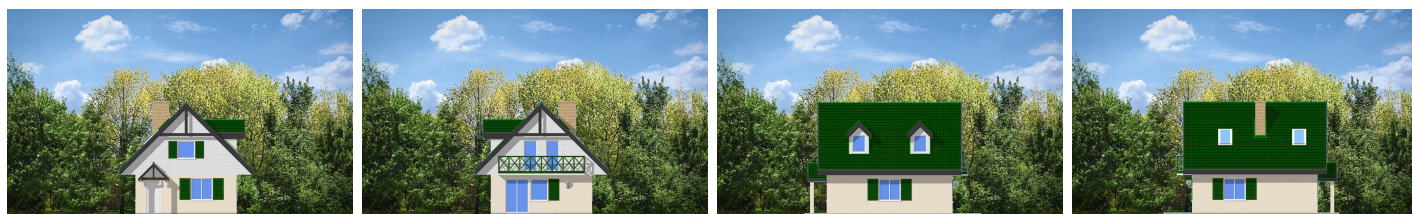
<b>Całkowita powierzchnia</b>	<b>102.30 m<sup>2</sup></b>
<b>Powierzchnia użytkowa</b>	<b>83.79 m<sup>2</sup></b>
<b>Powierzchnia zabudowy</b>	<b>59.50 m<sup>2</sup></b>
<b>Powierzchnia dachu</b>	<b>139.70 m<sup>2</sup></b>
<b>Kubatura</b>	<b>285 m<sup>3</sup></b>
<b>Wymiary budynku</b>	<b>7 x 8.70 m</b>
<b>Kąt nachylenia</b>	<b>45°</b>
<b>Wysokość budynku</b>	<b>7.67 m</b>
<b>Wymiary działki</b>	<b>15 x 16.85 m</b>



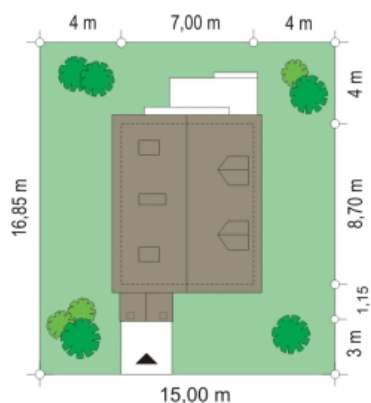
## Opis projektu

D03 to budynek jednorodzinny z użytkowym poddaszem. Domek parterowy zaprojektowany z myślą o 3-4 osobowej rodzinie. Mimo niedużej powierzchni dom doskonale spełnia wymagania. Dzięki funkcjonalnemu rozplanowaniu jest bardzo wygodny. W projekcie zaplanowano część dzienną na parterze. Na poddaszu mieszczą się trzy sypialnie. Pracownia dysponuje także innymi wersjami wariantowymi domu D03, jak również odbiciem lustrzanym projektu.

## Elewacje



## Sytuacje



**Rzuty**