

Podstawowe informacje



Dane techniczne projektu

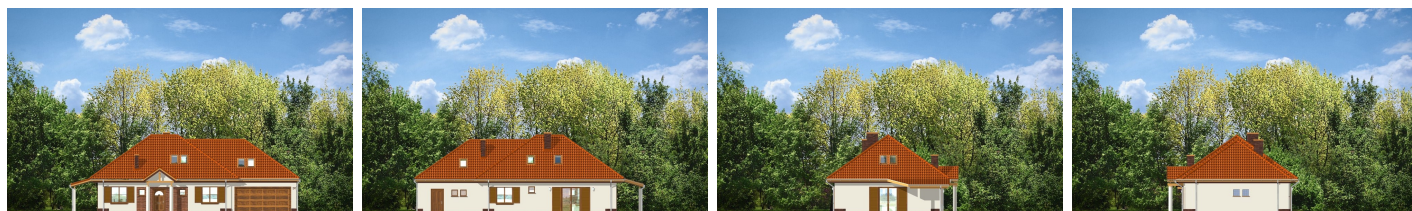
| | |
|-------------------------------|-----------------------------|
| Całkowita powierzchnia | 237.09 m² |
| Powierzchnia użytkowa | 139.14 m² |
| Powierzchnia zabudowy | 177.75 m² |
| Powierzchnia dachu | 277.75 m² |
| Kubatura | 582 m³ |
| Wymiary budynku | 18.24 x 9.84 m |
| Kąt nachylenia | 35° |
| Wysokość budynku | 7.05 m |
| Wymiary działki | 26.99 x 18.21 m |



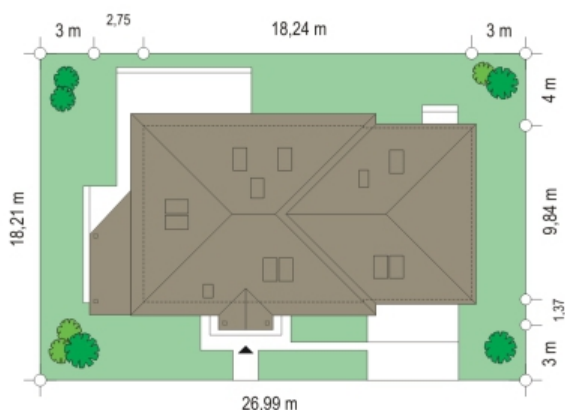
Opis projektu

Cztery Kąty 3 to uroczy dom jednorodzinny, będący wariantem projektu Cztery Kąty. Tym razem projekt posiada dwustanowiskowy garaż i strych mogący być zaadaptowany na poddasze użytkowe. Dach budynku został zaprojektowany jako klasyczna krokwiowa więźba dachowa. Kąty nachylenia połaci dachowych podniesiono tak, aby na poddaszu z powodzeniem pomieściły się nawet trzy pokoje. Jednocześnie nie zrezygnowano z pokoi sypialnych na parterze tak, aby można było realizować budowę etapowo. Inwestor może zamieszkać w domu z wykończonym parterem, a strych zaadaptować w razie potrzeby. Dzięki takiemu ukła...

Elewacje



Sytuacje



Rzuty
