

## Podstawowe informacje



## Dane techniczne projektu

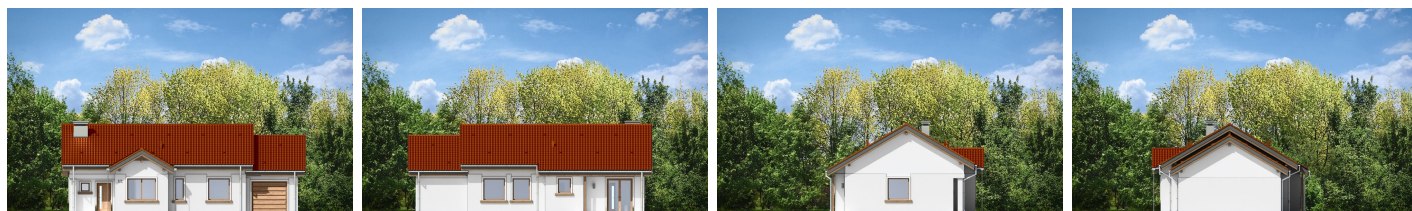
<b>Całkowita powierzchnia</b>	<b>131.06 m<sup>2</sup></b>
<b>Powierzchnia użytkowa</b>	<b>79.66 m<sup>2</sup></b>
<b>Powierzchnia zabudowy</b>	<b>131.06 m<sup>2</sup></b>
<b>Powierzchnia dachu</b>	<b>196.62 m<sup>2</sup></b>
<b>Kubatura</b>	<b>643 m<sup>3</sup></b>
<b>Wymiary budynku</b>	<b>16.02 x 9.83 m</b>
<b>Kąt nachylenia</b>	<b>30°</b>
<b>Wysokość budynku</b>	<b>6.14 m</b>
<b>Wymiary działki</b>	<b>23.02 x 17.83 m</b>



## Opis projektu

Cypisek 3 jest powiększoną wersją projektu Cypisek. Od wersji podstawowej różni się dobudowanym garażem. Dom przeznaczony jest dla 4-5osobowej rodziny. Budynek zaprojektowano jako parterowy, przekryty dwuspadowym dachem. Dobudowany z boku garaż również ma dwuspadowy dach. Nad parterem znajduje się nieużytkowy strych, który z łatwością można zaadaptować na poddasze użytkowe. Na parterze domu zamieszczono trzy sypialnie z łazienką, oraz - w części dziennej - salon z narożnym kominkiem i kuchnię z kąciem jadalnym umieszczonym we frontowym wykuszu. W projekcie kotłownia za...

## Elewacje



## Sytuacje



**Rzuty**