

Podstawowe informacje



Dane techniczne projektu

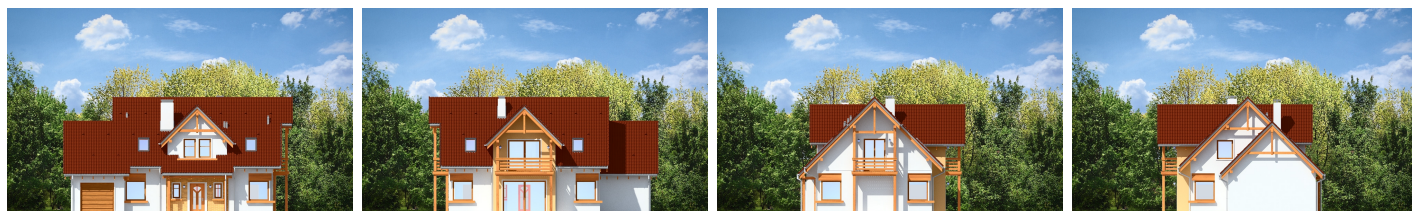
Całkowita powierzchnia	201.96 m²
Powierzchnia użytkowa	136.67 m²
Powierzchnia zabudowy	142.33 m²
Powierzchnia dachu	245.10 m²
Kubatura	622 m³
Wymiary budynku	14.95 x 10.30 m
Kąt nachylenia	45°
Wysokość budynku	8.49 m
Wymiary działki	22.05 x 18.40 m



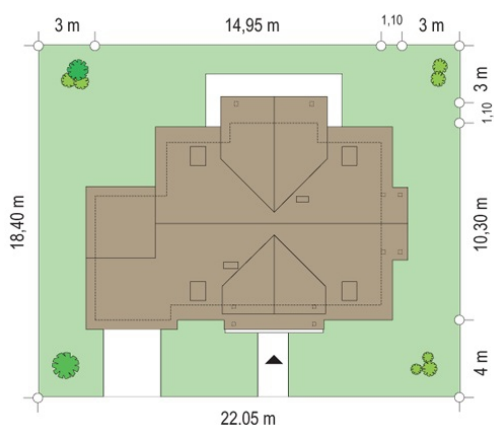
Opis projektu

Bartek to dom jednorodzinny dla 4-5ciosobowej rodziny, o ciekawej architekturze, wzorowanej na regionalnych tradycjach. Idealny dla Inwestorów znudzonych typowymi nawiązaniem do polskich dachowców z kolumnkami, szukających innej stylistyki. Budynek to prosta bryła z poddaszem użytkowym, przykryta dwuspadowym dachem, z dobudowanym garażem. Dom ozdabiają od frontu i od ogrodu duże lukarny z ciekawymi drewnianymi detalami. Również szczyt domu został ozdobiony ciekawie zaprojektowanym balkonem z daszkiem. W projekcie nawiązanie do tradycji łączy się z nowoczesnością. Na...

Elewacje



Sytuacje



Rzuty
