

Podstawowe informacje



Dane techniczne projektu

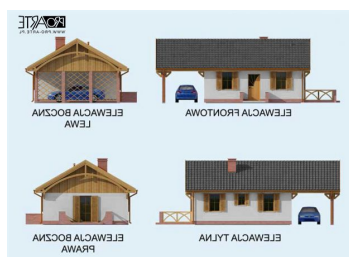
Całkowita powierzchnia	94.62 m²
Powierzchnia użytkowa	48.81 m²
Powierzchnia zabudowy	57.19 m²
Kubatura	341 m³
Wymiary budynku	8.17 x 7 m
Kąt nachylenia	30°
Wysokość budynku	5.27 m
Wymiary działki	18.77 x 14.95 m

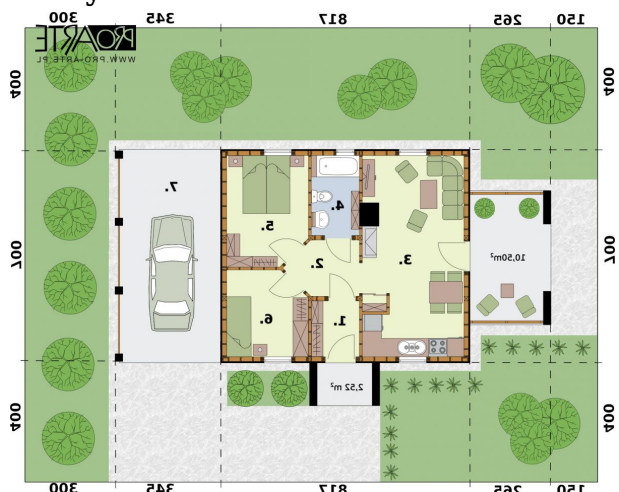


Opis projektu

AWINION - dom letniskowy parterowy w technologii szkieletowej. UWAGA!
Projekt dostępny również jako CAŁOROCZNY. Cena projektu w wersji
całorocznej - 2100 zł.

Elewacje



Rzuty

Parter 59.31 m²

Wiatrołap	2.89 m ²
Komunikacja z garderobą	4.27 m ²
Pokój dzienny z aneksem kuchennym	20.95 m ²
Łazienka	4.13 m ²
Sypialnia	9.36 m ²
Pokój	7.21 m ²
Wiata	10.50 m ²