

Podstawowe informacje



Dane techniczne projektu

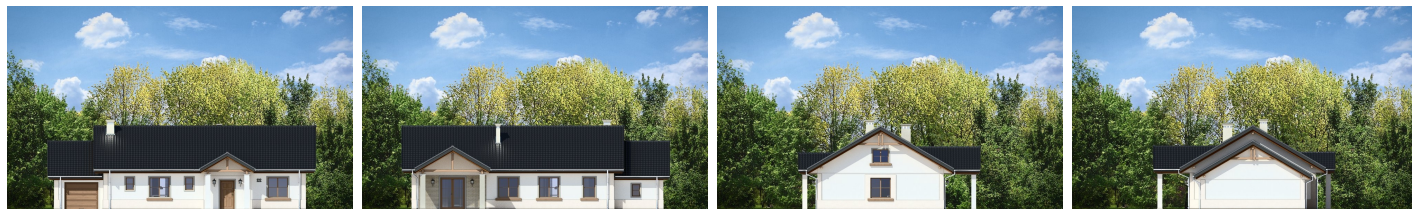
Całkowita powierzchnia	166.71 m²
Powierzchnia użytkowa	103.04 m²
Powierzchnia zabudowy	166.71 m²
Powierzchnia dachu	262.15 m²
Kubatura	653 m³
Wymiary budynku	18.57 x 9.30 m
Kąt nachylenia	30°
Wysokość budynku	6.13 m
Wymiary działki	25.57 x 18.87 m



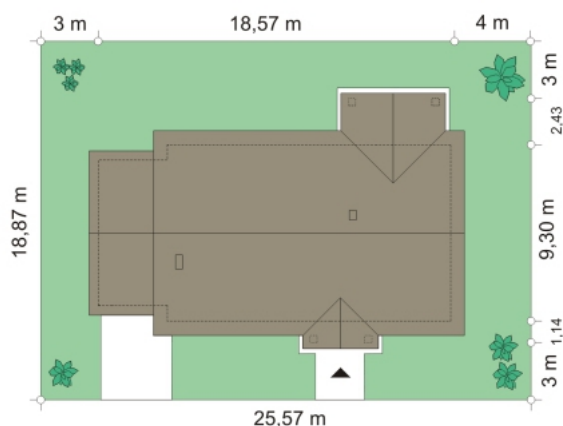
Opis projektu

Anatol to wygodny, parterowy dom dla rodziny 4-6 ciososobowej, o bardzo stonowanej architekturze. Projekt łączy w sobie prostotę, nowoczesną racjonalność i tradycyjny detal architektoniczny. Parterowa bryła budynku przekryta dwuspadowymi dachami, kryje w sobie dodatkową przestrzeń strychu, który po zaadaptowaniu, może służyć jako poddasze użytkowe. Dzięki przemyślanym proporcjom, oraz dodatkom, takim jak ganek frontowy na kolumnkach, czy duża ogrodowa weranda, przekryta dwuspadowym dachem - dom jest jednocześnie prosty, ciekawy i elegancki. We wnętrzu domku, prócz przestronne...

Elewacje



Sytuacje



Rzuty