

Podstawowe informacje



Dane techniczne projektu

Całkowita powierzchnia	290.34 m²
Powierzchnia użytkowa	152.60 m²
Powierzchnia zabudowy	164.58 m²
Powierzchnia dachu	240 m²
Kubatura	942 m³
Wymiary budynku	18.09 x 10.45 m
Kąt nachylenia	40°
Wysokość budynku	8.53 m
Wymiary działki	28.02 x 19.45 m



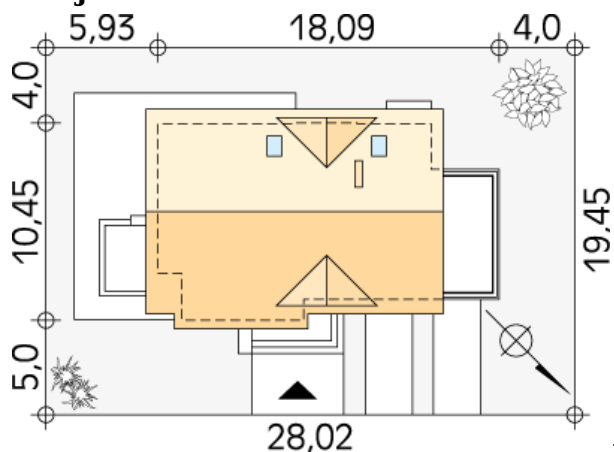
Opis projektu

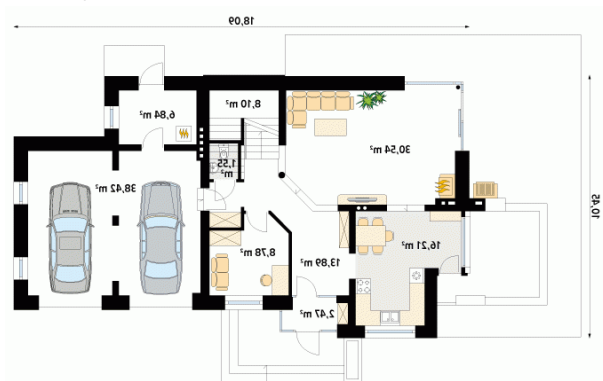
Dom mieszkalny, jednorodzinny, przeznaczony dla 3 - 4-osobowej rodziny. W architekturze budynku połączono elementy nowoczesne i klasyczne. Projekt Amber 2 to powiększona o jeszcze jedno stanowisko garażowe wersja projektu Amber.

Elewacje

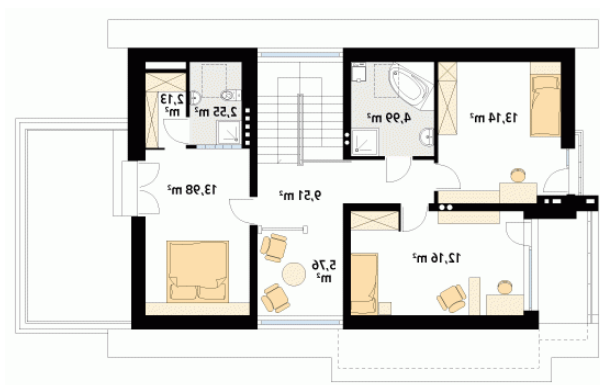


Sytuacje



Rzuty

Parter 126.80 m²

wiatrołap	2.47 m ²
korytarz/komunikacja	13.89 m ²
kuchnia/jadalnia	16.21 m ²
salon	30.54 m ²
gabinet	8.78 m ²
wc	1.55 m ²
schody	8.10 m ²
kotłownia	6.84 m ²
garaż	38.42 m ²


Poddasze 64.22 m²

korytarz/komunikacja	9.51 m ²
pomieszczenie rekreacyjne	5.76 m ²
sypialnia	12.16 m ²
sypialnia	13.14 m ²
łazienka	4.99 m ²
łazienka	2.55 m ²
garderoba	2.13 m ²
sypialnia	13.98 m ²