

Podstawowe informacje



Dane techniczne projektu

Całkowita powierzchnia	331.59 m²
Powierzchnia użytkowa	226.84 m²
Powierzchnia zabudowy	170.99 m²
Powierzchnia dachu	301 m²
Kubatura	998 m³
Wymiary budynku	12 x 15.60 m
Kąt nachylenia	40°
Wysokość budynku	11.73 m
Wymiary działki	18 x 25.67 m



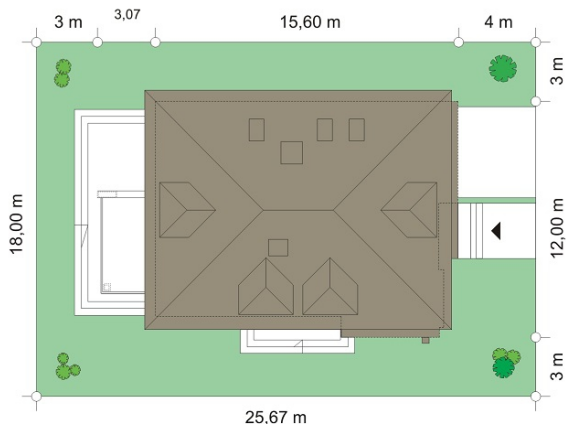
Opis projektu

Agat 2 jest nową wersją naszego projektu Agat, tym razem w nowocześniejszej stylistyce, dostosowanej do miejskiej zabudowy na dość wąskiej i niedużej parceli. Często dysponując niedużym placem Inwestorzy chcą zbudować spory dom z dużą ilością pomieszczeń. Nie ma wówczas innego wyjścia jak iść „w górę”, zwiększając wysokość domu i ilość kondygnacji. Agat 2 to doskonała propozycja dla tego rodzaju zabudowy. Dom ma zwartą sylwetkę, zaplanowaną na prostokątnym rzucie. Dom jest piętrowy, zakończony poddaszem z lukarnami, przykrytym czterospadowym dachem. Proporcjonalna...

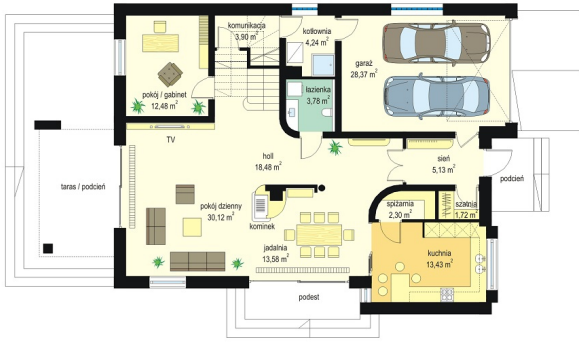
Elewacje



Sytuacje



Rzuty



Rzuty

