

## Podstawowe informacje



## Dane techniczne projektu

Powierzchnia użytkowa	94.30 m <sup>2</sup>
Powierzchnia zabudowy	166.20 m <sup>2</sup>
Powierzchnia dachu	230 m <sup>2</sup>
Kąt nachylenia	30°
Wysokość budynku	6.60 m
Wymiary działki	24.90 x 0 m

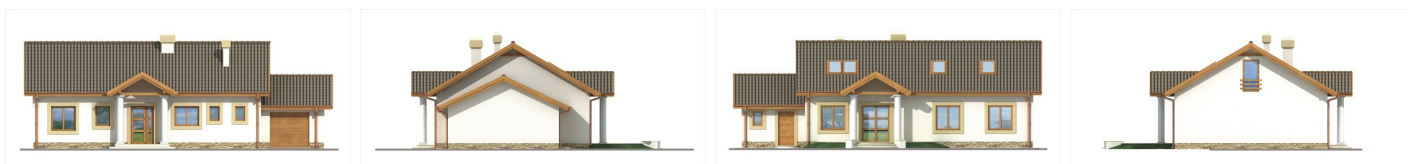


## Opis projektu

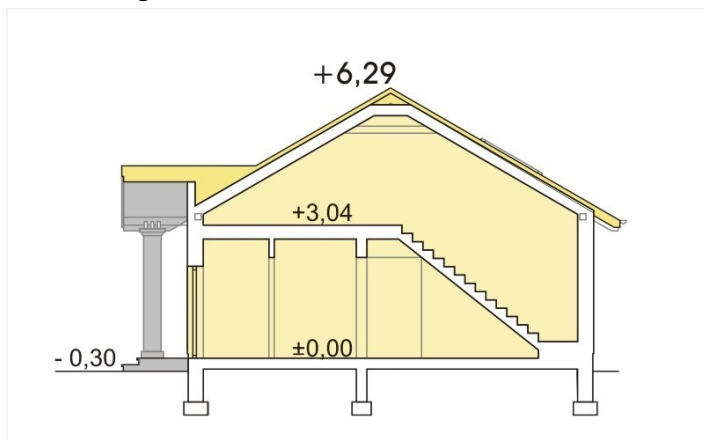
Dom Madzia to połączenie trzech głównych cech: maksymalnej funkcjonalności, ogromnej prostoty konstrukcji i eleganckiej prostoty. Wnętrze podporządkowane jest wygodzie mieszkańców, a bryła budynku i detale nawiązują do tradycji. Dzięki swej prostocie jest to budynek, który można wybudować w cenie mieszkania. Poddasze nadaje się do adaptacji. W jej wyniku można uzyskać około 38m<sup>2</sup> powierzchni użytkowej (to znaczy o wysokości powyżej 180cm). Projekt dostępny w wersji z garażem pojedynczym i podwójnym oraz bez garażu. Wszystkie wersje mają lustrzane odbicia.

Wersja z kotłownią na paliwo s...

## Elewacje



## Przekrój



## Sytuacje

