

## Podstawowe informacje



## Dane techniczne projektu

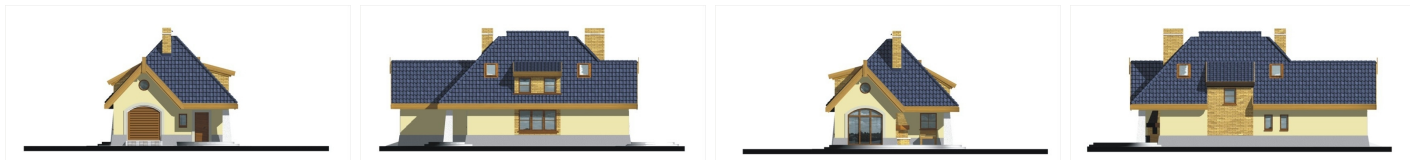
<b>Powierzchnia użytkowa</b>	<b>93.30 m<sup>2</sup></b>
<b>Powierzchnia zabudowy</b>	<b>115.30 m<sup>2</sup></b>
<b>Powierzchnia dachu</b>	<b>201.40 m<sup>2</sup></b>
<b>Kąt nachylenia</b>	<b>47°</b>
<b>Wysokość budynku</b>	<b>8.10 m</b>
<b>Wymiary działki</b>	<b>15.40 x 0 m</b>

## Opis projektu

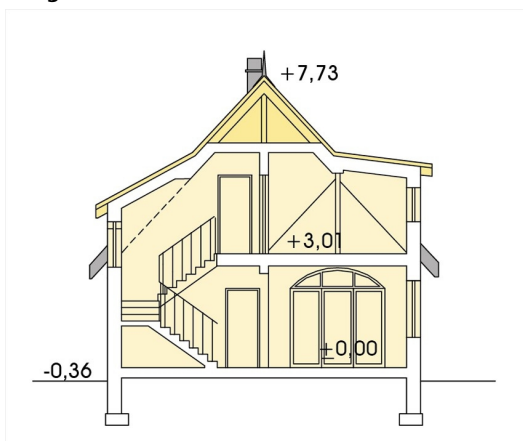
Nieduży, uroczy domek dla 4-osobowej rodziny. Mała szerokość pozwala umieścić dom na wąskiej działce. Parter to część dzienna i część gospodarcza. Poddasze to trzy sypialnie i łazienka z dostępem do stryżku. Projekt posiada wersję A - bez garażu.

Dokumentacja techniczna w trakcie opracowania.

## Elewacje



## Przekrój



## Sytuacje

