

## Podstawowe informacje



## Dane techniczne projektu

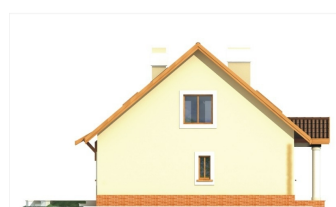
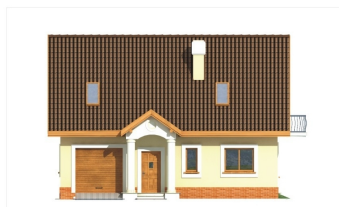
<b>Powierzchnia użytkowa</b>	<b>110.50 m<sup>2</sup></b>
<b>Powierzchnia zabudowy</b>	<b>113.20 m<sup>2</sup></b>
<b>Powierzchnia dachu</b>	<b>180.50 m<sup>2</sup></b>
<b>Kąt nachylenia</b>	<b>40°</b>
<b>Wysokość budynku</b>	<b>8.20 m</b>
<b>Wymiary działki</b>	<b>19.10 x 0 m</b>

## Opis projektu

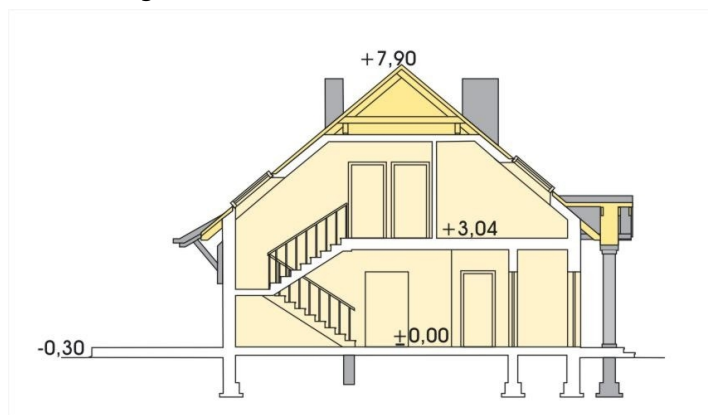
Dom w cenie mieszkania, niesamowicie funkcjonalny dom o wnętrzu dającym poczucie komfortu i wygody. Kominek w pokoju dziennym wydobywa i podkreśla ciepło rodzinnego życia. Domowy gwar może wypełnić całą przestrzeń od tarasu ogrodowego do kuchni, łączącej się z praktyczną spiżarnią. Wymiary pomieszczenia kotłowni pozwalają na zastosowanie dowolnego źródła ciepła.

Projekt dostępny również w wersji na paliwo stałe.  
 Dokumentacja techniczna w trakcie opracowania.

## Elewacje



## Przekrój



## Sytuacje

