

## Podstawowe informacje



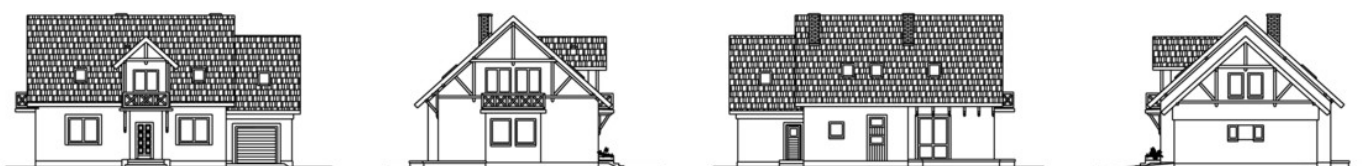
## Dane techniczne projektu

<b>Całkowita powierzchnia</b>	<b>112.30 m<sup>2</sup></b>
<b>Powierzchnia użytkowa</b>	<b>138.80 m<sup>2</sup></b>
<b>Powierzchnia zabudowy</b>	<b>141.80 m<sup>2</sup></b>
<b>Kubatura</b>	<b>889 m<sup>3</sup></b>
<b>Wymiary budynku</b>	<b>15.10 x 20 m</b>
<b>Kąt nachylenia</b>	<b>42°</b>
<b>Wysokość budynku</b>	<b>9 m</b>
<b>Wymiary działki</b>	<b>23.10 x 20 m</b>

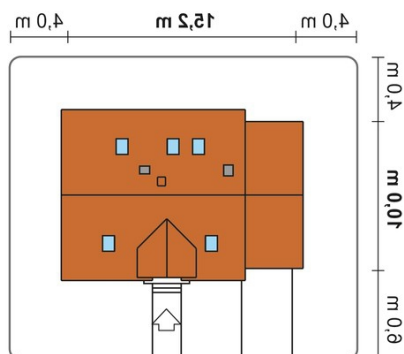
## Opis projektu

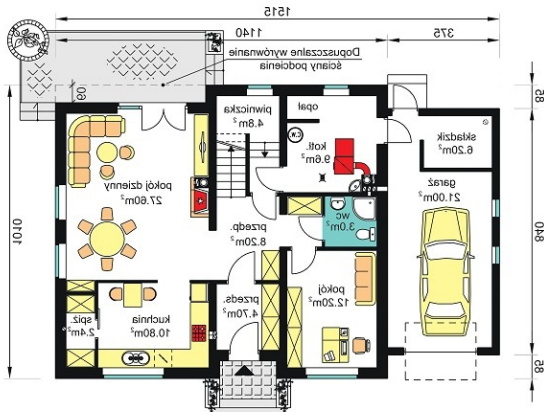
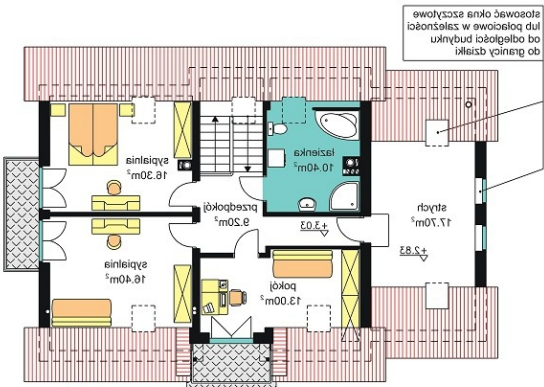
Budynek parterowy niepodpiwniczony, z poddaszem użytkowym. Rzut budynku oparto na kształcie prostokąta z przekryciem prostym dwuspadowym dachem. Na parterze 2 pokoje, kuchnia, spiżarka, wc, kotłownia i garaż dobudowany. Na poddaszu 3 sypialne, łazienka i strych nad garażem.

## Elewacje



## Sytuacje



**Rzuty**

**PARTER**  
 P-08.80m<sup>2</sup>, P-04.16m<sup>2</sup>

**PODZIEMIE**  
 P-08.30m<sup>2</sup>, P-04.17.70m<sup>2</sup>  
 P-04.18.81.00m<sup>2</sup> + strych 27.70m<sup>2</sup>

 Planować okna zewnętrzne  
 lub pokrywać w zależności  
 od rodzaju budynku  
 do gładzi ścielonej