

## Podstawowe informacje



## Dane techniczne projektu

|                       |                       |
|-----------------------|-----------------------|
| Powierzchnia użytkowa | 148.30 m <sup>2</sup> |
| Powierzchnia zabudowy | 153.40 m <sup>2</sup> |
| Kubatura              | 887.50 m <sup>3</sup> |
| Wymiary budynku       | 16.17 x 9.67 m        |
| Kąt nachylenia        | 42°                   |
| Wysokość budynku      | 8.80 m                |
| Wymiary działki       | 23.20 x 19.90 m       |

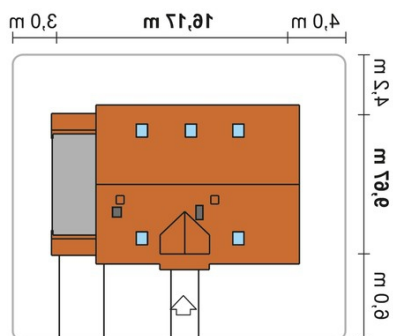
## Opis projektu

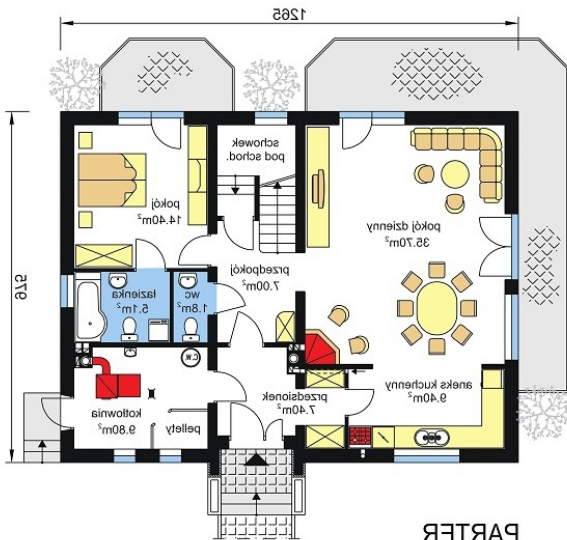
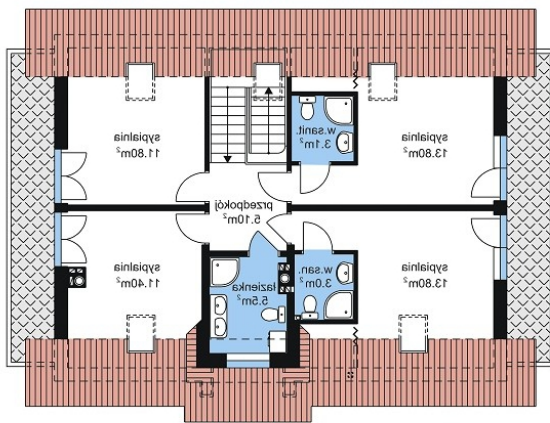
Budynek jednorodzinny, wolno stojący, parterowy bez podpiwniczenia, z poddaszem użytkowym. Z garażem. Na parterze: 2 pokoje, kuchnia, węzeł sanitarny, kotłownia. Na poddaszu: 4 sypialne i 3 łazienki.

## Elewacje



## Sytuacje



**Rzuty**

**PARTER**  
 Pu-80.80m<sup>2</sup>, Pg-8.80m<sup>2</sup>

**PODDAŁE**  
 Pu-8.80m<sup>2</sup>, Pp-8.10m<sup>2</sup>