

Podstawowe informacje



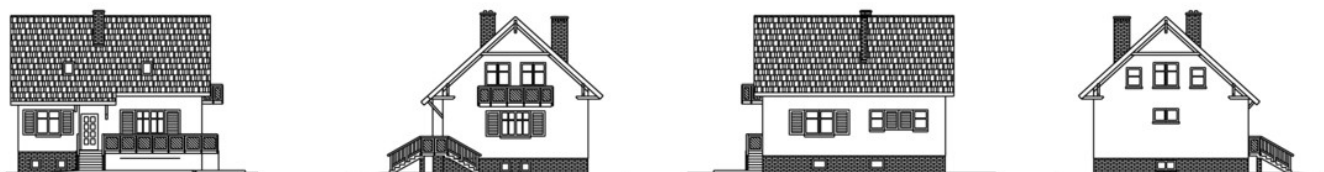
Dane techniczne projektu

Całkowita powierzchnia	68.70 m ²
Powierzchnia użytkowa	124.40 m ²
Powierzchnia zabudowy	98.40 m ²
Kubatura	844.40 m ³
Wymiary budynku	11.05 x 9.30 m
Kąt nachylenia	42°
Wysokość budynku	9.35 m
Wymiary działki	19.05 x 19.30 m

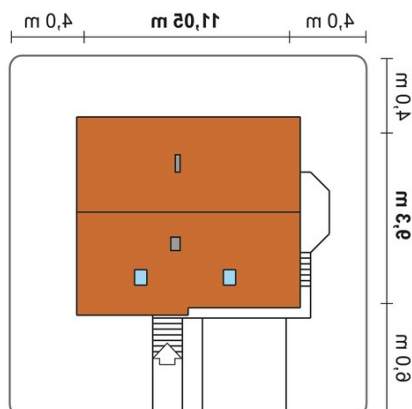
Opis projektu

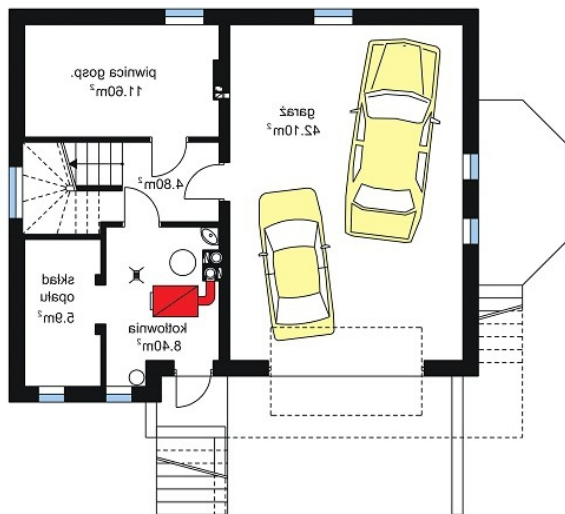
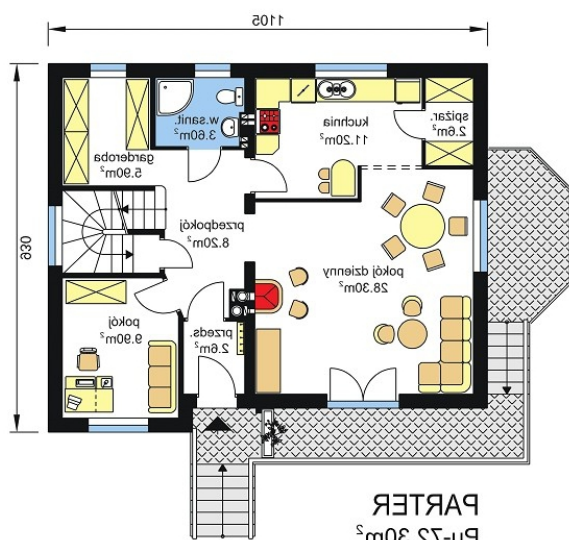
Dom jednorodzinny parterowy podpiwniczony z poddaszem użytkowym.

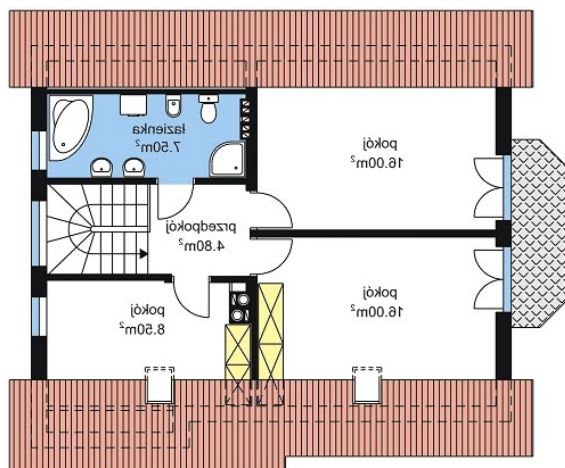
Elewacje



Sytuacje



Rzuty

PWINICA P-g-72.80m²

PARTER
 P-p-72.30m²

Rzuty

PODDASZE
Pr-25.80m², p.podf.-68.30m²