

Podstawowe informacje



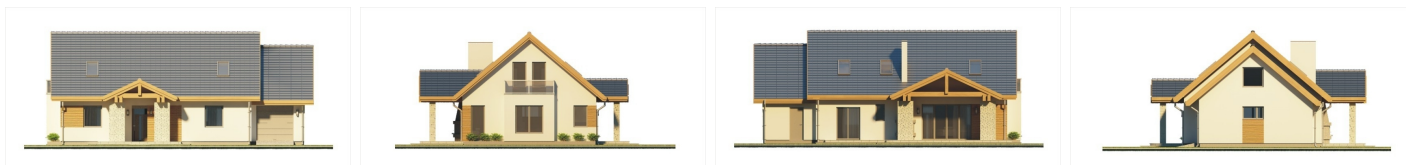
Dane techniczne projektu

Powierzchnia użytkowa	145.10 m²
Powierzchnia zabudowy	149.70 m²
Powierzchnia dachu	262.80 m²
Kąt nachylenia	42°
Wysokość budynku	8.42 m
Wymiary działki	27.10 x 0 m

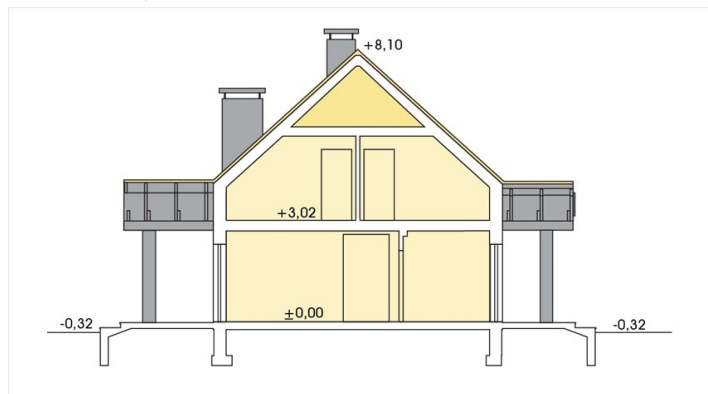
Opis projektu

Przytulny, niedrogi, uroczy dom dla 3-6 osobowej rodziny, będący cenową alternatywą dla mieszkania. Parter to strefa dzienna wraz z dodatkowym pokojem oraz częścią gospodarczą i garażem. Poddasze to trzy sypialnie z dużą łazienką. Domek posiada pięknie zadaszony taras, który pozwoli spędzać Państwu czas w ogrodzie niezależnie od pogody. Dom dostępny również w wersji z kotłownią na paliwo stałe i w lustrzanym odbiciu. Wersje C i D mają podniesioną ściankę kolankową. Wersja AP posiada piwnicę. Istnieje również mniejsza i węższa wersja projektu - Aston - bez dodatkowej sypialni na parterze z gar...

Elewacje



Przekrój



Sytuacje

