

Podstawowe informacje



Dane techniczne projektu

Całkowita powierzchnia	267.63 m²
Powierzchnia użytkowa	216.77 m²
Powierzchnia zabudowy	199.49 m²
Kubatura	1 m³
Wymiary budynku	18.30 x 12.30 m
Kąt nachylenia	40°
Wysokość budynku	8.43 m
Wymiary działki	25.30 x 21.30 m



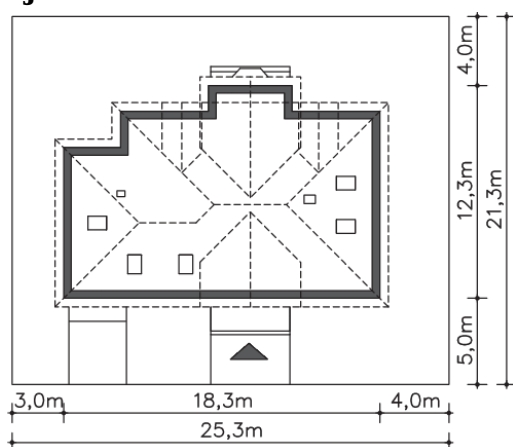
Opis projektu

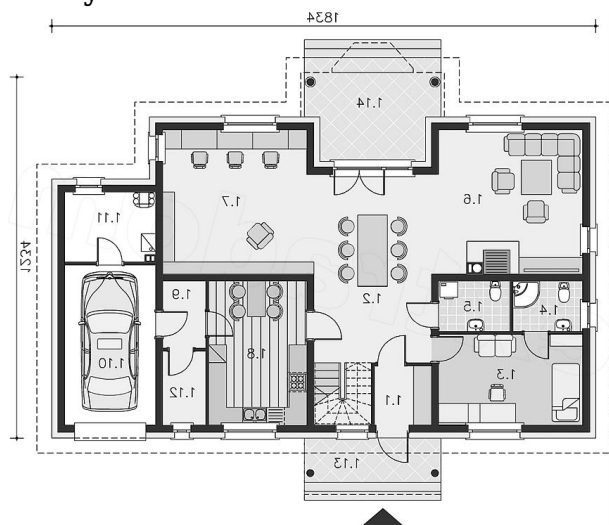
Duży energooszczędny dom, w którym komfortowo poczuje się wieloosobowa rodzina. Detale elewacji i wykończenia - balkony z kutymi poręczami, drewniane okiennice, lukarny z półokrągłymi oknami, kolumny, podkreślają jego rezydencjalny charakter. Parter jest bardzo przestronny i funkcjonalny. Dwie duże części wypoczynkowe sprzyjają wspólnemu spędzaniu czasu. Duża kuchnia sąsiaduje ze spiżarką oraz połączoną z garażem poprzez pom. gosp. Duży pokój z własną łazienką świetnie sprawdzi się jako sypialnia dla gości. Poddasze zapewni wysoki komfort i przyjazną przes...

Elewacje

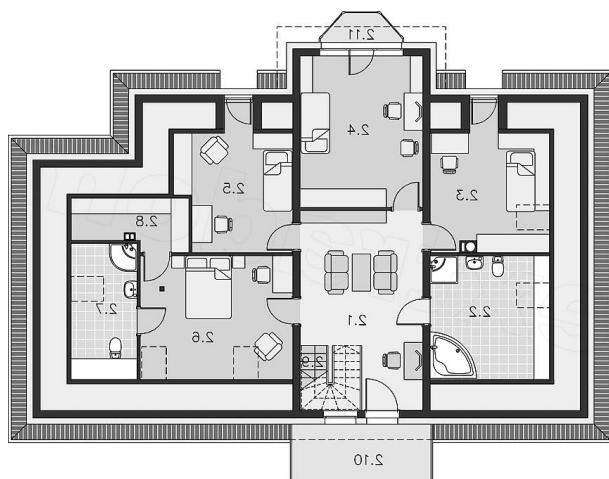


Sytuacje



Rzuty

Parter 131.73 m²

Garaż	3.80 m ²
Wc	16.39 m ²
Pokój dzienny	7.05 m ²
Jadalnia	3.59 m ²
Kuchnia	6.66 m ²
Pom.gosp.	6.90 m ²
Kotłownia	13.79 m ²
Spizarnia	14.76 m ²
Podest	3.95 m ²
Taras	4.06 m ²
Wiatrołap	37.63 m ²
Hall	23.89 m ²
Pokój	15.97 m ²
Łazienka	3.24 m ²


Poddasze 135.90 m²

Hall	21.27 m ²
Taras	8.72 m ²
Taras	2.06 m ²
Łazienka	9.05 m ²
Pokój	8.41 m ²
Pokój	19.27 m ²
Pokój	8.75 m ²
Pokój	14.98 m ²
Łazienka	4.28 m ²
Garderoba	1.94 m ²
Schody	4.14 m ²