

Podstawowe informacje



Dane techniczne projektu

Całkowita powierzchnia	165.64 m²
Powierzchnia użytkowa	140.83 m²
Powierzchnia zabudowy	103.91 m²
Kubatura	657 m³
Wymiary budynku	11.10 x 9.60 m
Kąt nachylenia	40°
Wysokość budynku	8.12 m
Wymiary działki	19.10 x 18 m



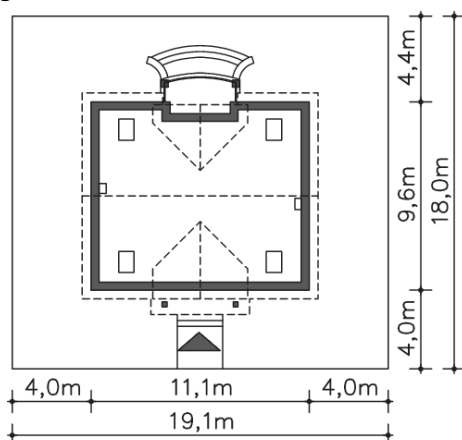
Opis projektu

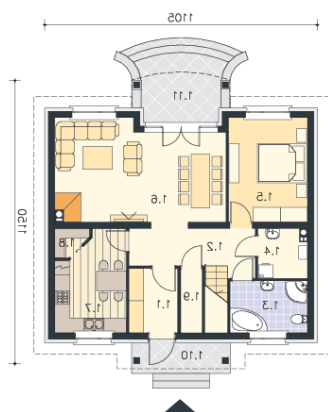
Dom z użytkowym poddaszem o architekturze przywodzącej na myśl marzenia o wiejskim dworku. Lukarny usytuowane zarówno od frontu jak i z tyłu, półokrągłe okna, ganek z dwoma kolumnami, nadają projektowi romantycznego charakteru. Bardzo wygodnie może w nim zamieszkać cztero- lub pięciosobowa rodzina. Na parterze zaplanowano duży salon z częścią jadalną, dodatkowy pokój, zamkniętą kuchnię, wygodną łazienkę oraz pomieszczenie gospodarcze. W sporym korytarzu jest miejsce na obszerną szafę. Poddasze zajmują trzy wygodne sypialnie, z których dwie mają wyjście...

Elewacje



Sytuacje



Rzuty

Parter 77.88 m²

Łazienka	5.14 m ²
Wiatrołap	4.98 m ²
Hall	9.02 m ²
Pom.gosp., c.o.	8.77 m ²
Pokój	6.60 m ²
Pokój dzienny	3.86 m ²
Kuchnia	13.49 m ²
Spizarnia	26.92 m ²
Schówek	10.70 m ²
Podest	1.31 m ²
Taras	1.09 m ²


Poddasze 87.76 m²

Hall	4.47 m ²
Łazienka	8.61 m ²
Pokój	15.27 m ²
Pokój	15.19 m ²
Pokój	14.26 m ²
Schody	5.15 m ²
Balkon	6.33 m ²