

Podstawowe informacje



Dane techniczne projektu

Całkowita powierzchnia	225.40 m²
Powierzchnia użytkowa	128 m²
Powierzchnia zabudowy	139 m²
Powierzchnia dachu	214.50 m²
Kubatura	744 m³
Wymiary budynku	14 x 10 m
Kąt nachylenia	35°
Wysokość budynku	8 m
Wymiary działki	21 x 21 m



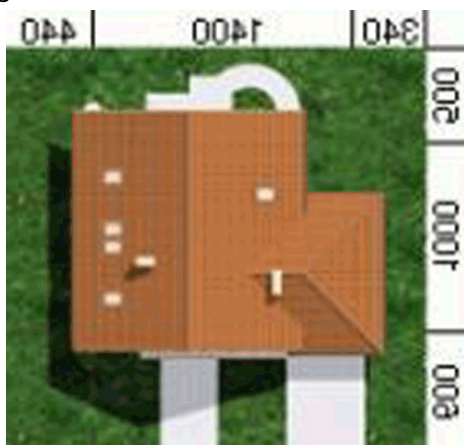
Opis projektu

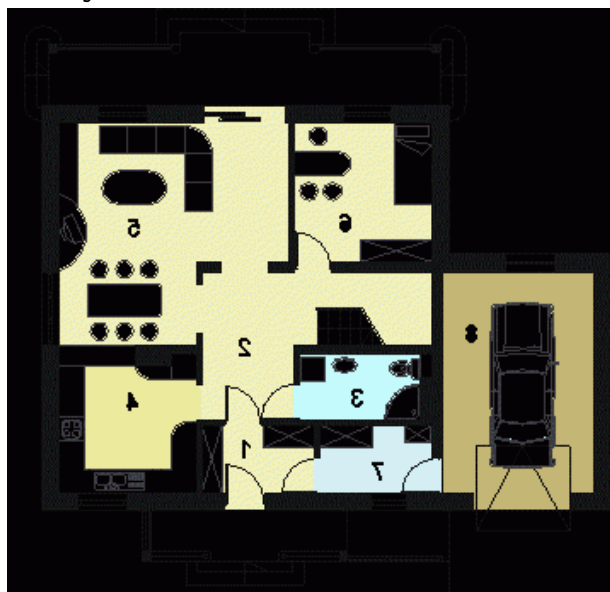
W budynku zaprojektowano dwie strefy: dzienną (parter), w skład której wchodzi - wiatrołap; hall; łazienka; kuchnia; salon/jadalnia; pokój; kotłownia i garaż; oraz strefę nocną (poddasze), w której znajdują się cztery sypialnie i łazienka.

Elewacje

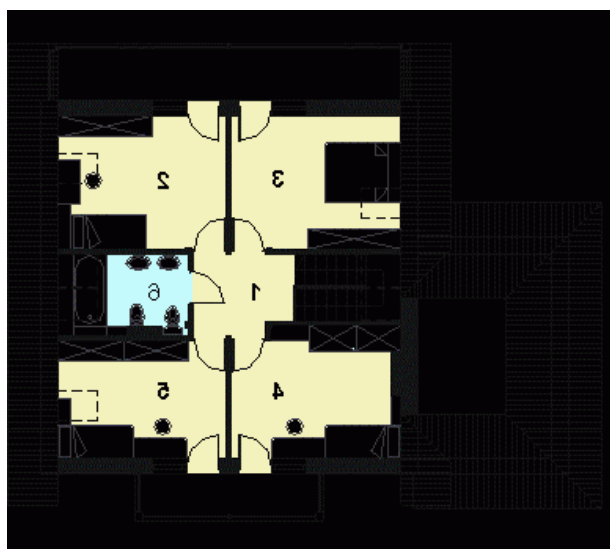


Sytuacje



Rzuty

Parter 97.90 m²

Wiatrołap	4.70 m ²
Hall	14.30 m ²
Łazienka	4.80 m ²
Kuchnia	11.30 m ²
Salon+jadalnia	26.20 m ²
Pokój	11.40 m ²
Pom.gospodarcze	4.70 m ²
Garaż	20.50 m ²


Poddasze 74.30 m²

Hall	5.70 m ²
Sypialnia	11.50 m ²
Sypialnia	11.50 m ²
Sypialnia	11.70 m ²
Sypialnia	10.20 m ²
Łazienka	4.70 m ²