

Podstawowe informacje



Dane techniczne projektu

Całkowita powierzchnia	198 m²
Powierzchnia użytkowa	137.80 m²
Powierzchnia zabudowy	99 m²
Powierzchnia dachu	165.40 m²
Kubatura	684 m³
Wymiary budynku	11 x 9 m
Kąt nachylenia	40°
Wysokość budynku	8 m
Wymiary działki	19 x 17 m



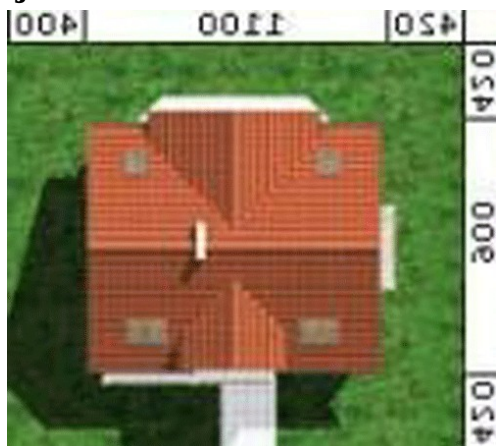
Opis projektu

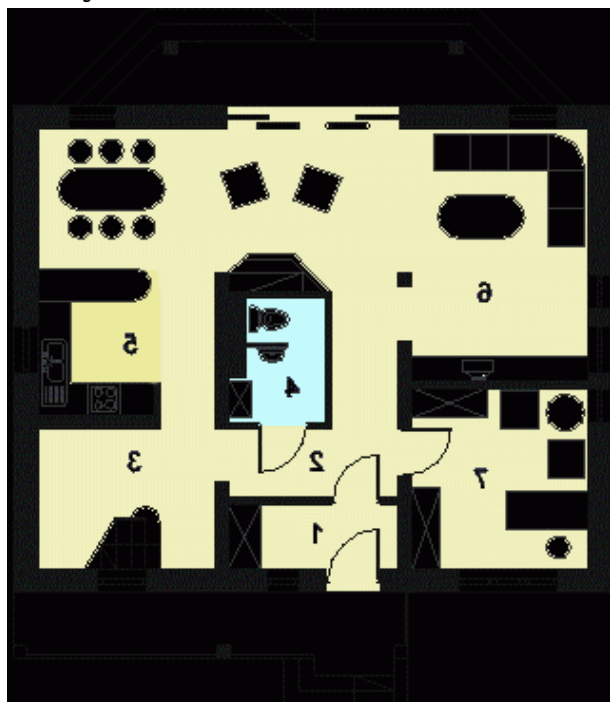
W budynku zaprojektowano dwie strefy: dzienną (parter), w skład której wchodzi - wiatrołap; hall; W.C. + C.O.; kuchnia/jadalnia; salon; gabinet; oraz strefę nocną (poddasze), w której znajdują się trzy sypialnie garderoba i łazienka.

Elewacje

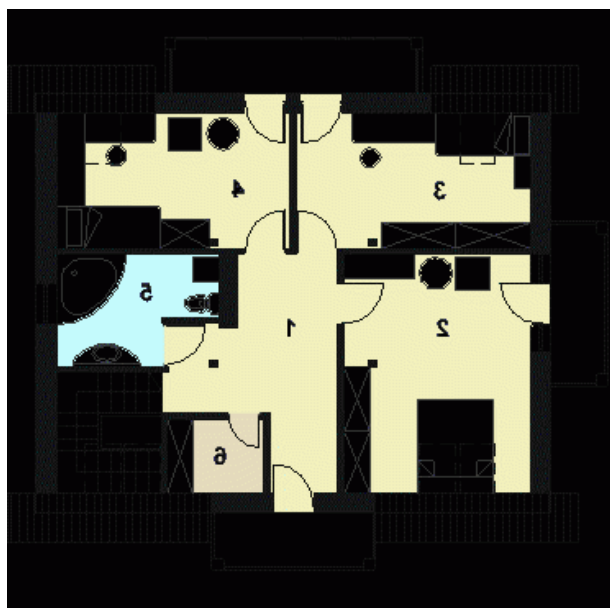


Sytuacje



Rzuty

Parter 76.60 m²

Wiatrołap	3.70 m ²
Hall	7.00 m ²
Schody	8.50 m ²
WC+C.O.	3.60 m ²
Kuchnia+jadalnia	17.00 m ²
Salon	25.90 m ²
Pokój	10.90 m ²


Poddasze 72.20 m²

Hall	12.60 m ²
Sypialnia	16.70 m ²
Sypialnia	11.30 m ²
Sypialnia	11.30 m ²
Łazienka	7.10 m ²
Garderoba	2.20 m ²