

## Podstawowe informacje



## Dane techniczne projektu

<b>Całkowita powierzchnia</b>	<b>223.80 m<sup>2</sup></b>
<b>Powierzchnia użytkowa</b>	<b>141.40 m<sup>2</sup></b>
<b>Powierzchnia zabudowy</b>	<b>125.30 m<sup>2</sup></b>
<b>Powierzchnia dachu</b>	<b>197.20 m<sup>2</sup></b>
<b>Kubatura</b>	<b>787.90 m<sup>3</sup></b>
<b>Wymiary budynku</b>	<b>13 x 10.50 m</b>
<b>Kąt nachylenia</b>	<b>40°</b>
<b>Wysokość budynku</b>	<b>8 m</b>
<b>Wymiary działki</b>	<b>21 x 19 m</b>



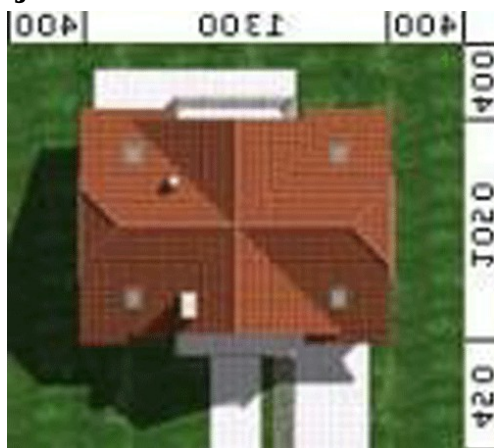
## Opis projektu

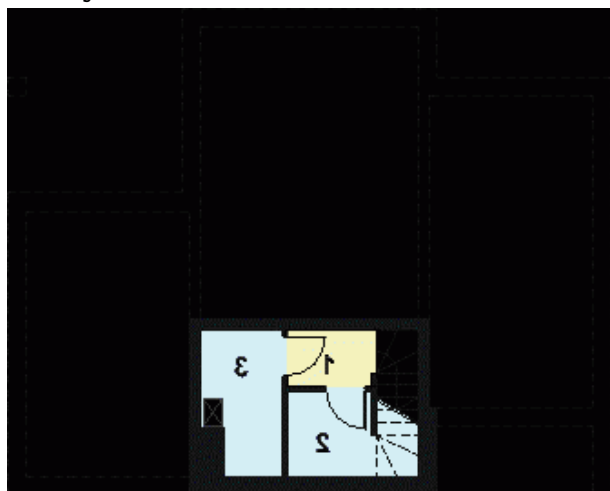
W budynku zaprojektowano trzy strefy: gospodarczą (piwnice) - piwnica; kotłownia; dzienną (parter), w skład której wchodzi - wiatrołap; hall; W.C.; kuchnia; salon i garaż; oraz strefę nocną (poddasze), w której znajdują się cztery sypialnie garderoba i łazienka.

## Elewacje



## Sytuacje



**Rzuty**

**Piwnica 11.60 m<sup>2</sup>**

Korytarz	2.30 m <sup>2</sup>
Piwnica	4.30 m <sup>2</sup>
Kotłownia	5.00 m <sup>2</sup>


**Parter 82.30 m<sup>2</sup>**

Wiatrołap	3.00 m <sup>2</sup>
Hall	8.60 m <sup>2</sup>
WC	1.80 m <sup>2</sup>
Kuchnia+jadalnia	20.00 m <sup>2</sup>
Salon	29.60 m <sup>2</sup>
Garaż	19.30 m <sup>2</sup>

**Rzuty****Poddasze 92.40 m<sup>2</sup>**

<b>Hall</b>	14.60 m <sup>2</sup>
<b>Sypialnia</b>	10.20 m <sup>2</sup>
<b>Sypialnia</b>	10.80 m <sup>2</sup>
<b>Sypialnia</b>	18.80 m <sup>2</sup>
<b>Sypialnia</b>	14.30 m <sup>2</sup>
<b>Garderoba</b>	2.70 m <sup>2</sup>
<b>Łazienka</b>	7.00 m <sup>2</sup>