

Podstawowe informacje



Dane techniczne projektu

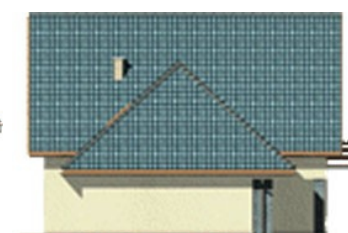
Całkowita powierzchnia	320.40 m²
Powierzchnia użytkowa	185.60 m²
Powierzchnia zabudowy	168.80 m²
Powierzchnia dachu	279.90 m²
Kubatura	1 084.50 m³
Wymiary budynku	16.50 x 11.50 m
Kąt nachylenia	42°
Wysokość budynku	9.37 m
Wymiary działki	23.50 x 19.50 m



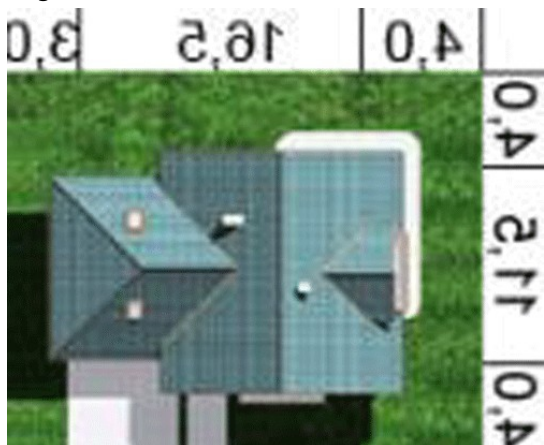
Opis projektu

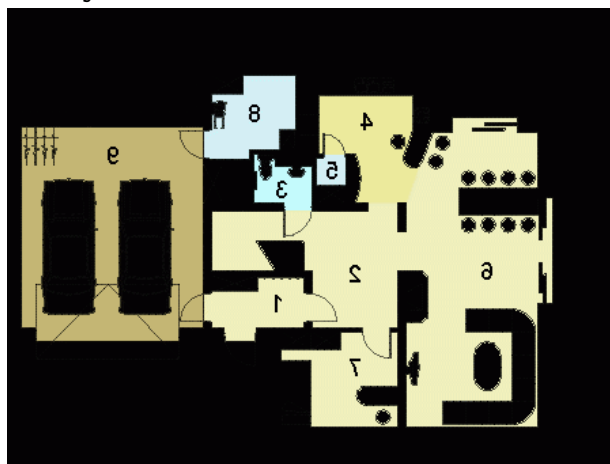
W budynku zaprojektowano dwie strefy: dzienną (parter), w skład której wchodzi - wiatrołap; hall; łazienka; kuchnia; salon/jadalnia; pokój; kotłownia i garaż (dwustanowiskowy); oraz strefę nocną (poddasze), w której znajdują się trzy sypialnie; łazienka; pralnia; strych lub pokój.

Elewacje

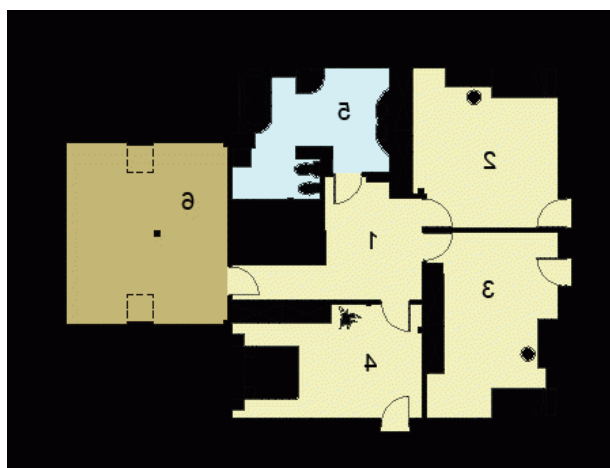


Sytuacje



Rzuty

Parter 120.80 m²

Wiatrołap	4.40 m ²
Hall+schody	14.50 m ²
Łazienka	3.20 m ²
Kuchnia	12.40 m ²
Spizarnia	1.20 m ²
Salon+jadalnia	34.80 m ²
Pokój	10.10 m ²
Pom.gospodarcze	6.10 m ²
Garaż	34.10 m ²


Poddasze 124.10 m²

Hall	13.60 m ²
Sypialnia	21.00 m ²
Sypialnia	20.30 m ²
Sypialnia	17.40 m ²
Łazienka	15.10 m ²
Suszarńia/strych	17.60 m ²