

## Podstawowe informacje



## Dane techniczne projektu

<b>Całkowita powierzchnia</b>	<b>88 m<sup>2</sup></b>
<b>Powierzchnia użytkowa</b>	<b>68.70 m<sup>2</sup></b>
<b>Powierzchnia zabudowy</b>	<b>98 m<sup>2</sup></b>
<b>Powierzchnia dachu</b>	<b>156.50 m<sup>2</sup></b>
<b>Kubatura</b>	<b>435 m<sup>3</sup></b>
<b>Wymiary budynku</b>	<b>11 x 10 m</b>
<b>Kąt nachylenia</b>	<b>25°</b>
<b>Wysokość budynku</b>	<b>5.05 m</b>
<b>Wymiary działki</b>	<b>19 x 18 m</b>



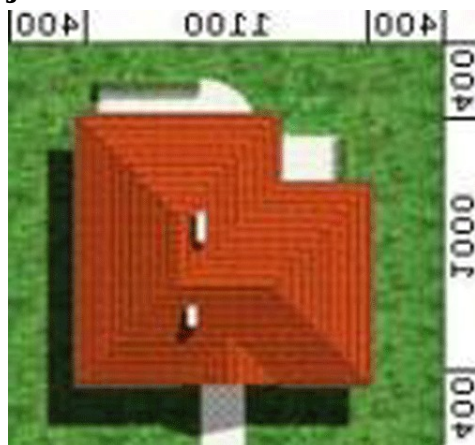
## Opis projektu

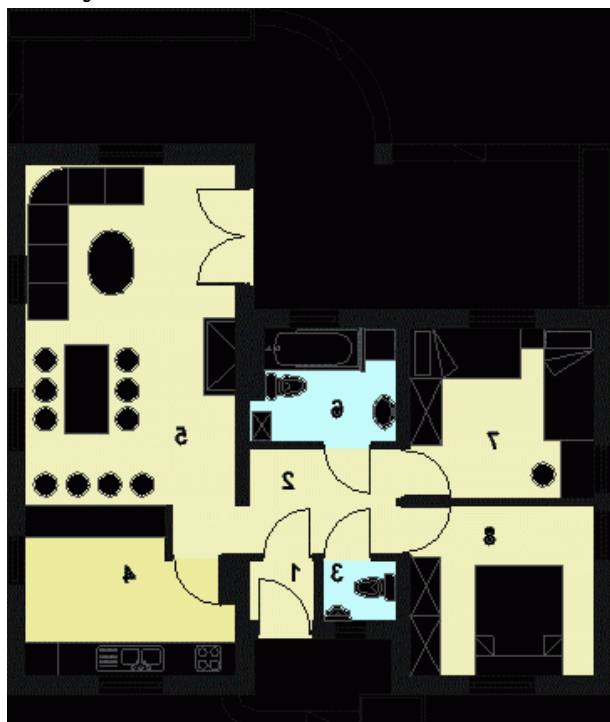
Budynek wolnostojący, parterowy (niepodpiwniczony) z nieużytkowym poddaszem. W budynku zaprojektowano dwie strefy: dzienną, w skład której wchodzi - wiatrołap; hall; W.C.; kuchnia; salon; oraz strefę nocną, w której znajdują się dwie sypialnie i łazienka.

## Elewacje



## Sytuacje



**Rzuty****Parter 68.70 m<sup>2</sup>**

<b>Wiatrołap</b>	1.30 m <sup>2</sup>
<b>Hall</b>	6.40 m <sup>2</sup>
<b>WC</b>	1.50 m <sup>2</sup>
<b>Kuchnia</b>	10.30 m <sup>2</sup>
<b>Salon</b>	23.60 m <sup>2</sup>
<b>Łazienka</b>	5.20 m <sup>2</sup>
<b>Sypialnia</b>	10.20 m <sup>2</sup>
<b>Sypialnia</b>	10.20 m <sup>2</sup>