

## Podstawowe informacje



## Dane techniczne projektu

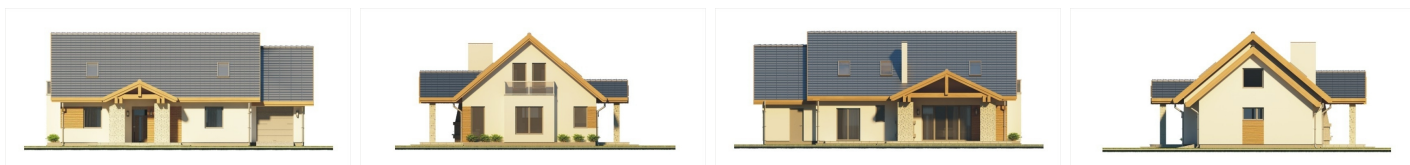
<b>Powierzchnia użytkowa</b>	<b>124.10 m<sup>2</sup></b>
<b>Powierzchnia zabudowy</b>	<b>168.80 m<sup>2</sup></b>
<b>Powierzchnia dachu</b>	<b>231.20 m<sup>2</sup></b>
<b>Kąt nachylenia</b>	<b>42°</b>
<b>Wysokość budynku</b>	<b>7.58 m</b>
<b>Wymiary działki</b>	<b>27.10 x 0 m</b>



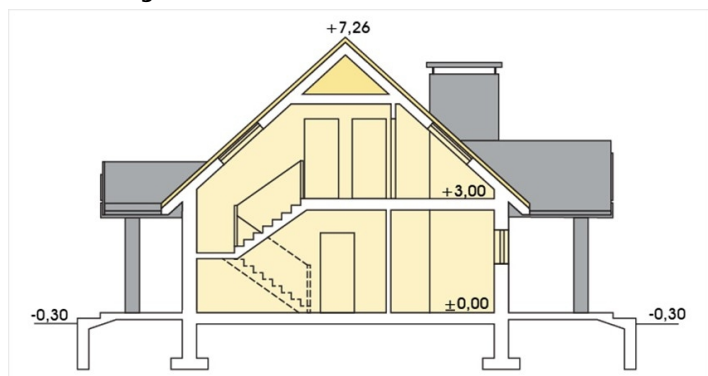
## Opis projektu

Piękny, nowoczesny dom dla 3-4 osobowej rodziny z 1 autem. Przestronny, słoneczny salon z kominkiem, powiększony o praktyczny wykusz. Ponadto, w tej wersji dodatkowo pomieszczenia piwniczne o powierzchni ponad 34 m kw.! Na zewnątrz efektowne wejście w formie nowoczesnego ganku, a od ogrodu duży zadaszony taras z kominkiem. Projekt ASTON 2A z piwnicą zachwyca swoją nowoczesną formą, a przy tym zapewnia komfort. Oprócz walorów estetycznych zastosowano wiele praktycznych rozwiązań. Zintegrowano pojedynczy garaż w formie przybudówki, komunikując go z resztą budynku przez spore pomieszczenie gospod...

## Elewacje



## Przekrój



## Sytuacje

