

Podstawowe informacje



Dane techniczne projektu

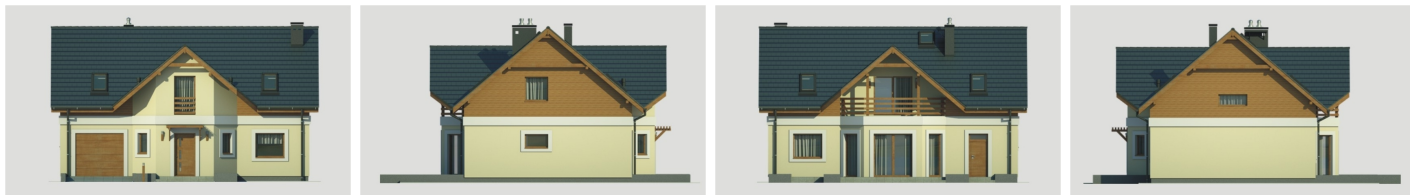
Powierzchnia użytkowa	127.30 m²
Powierzchnia zabudowy	121.50 m²
Powierzchnia dachu	187.90 m²
Kąt nachylenia	40°
Wysokość budynku	7.99 m
Wymiary działki	19.90 x 0 m

Opis projektu

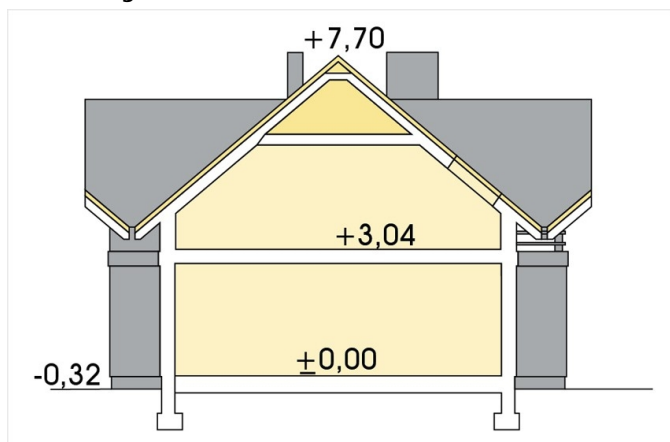
As to dom jednorodzinny z użytkowym poddaszem, nieduży i wyjątkowo funkcjonalny. Tradycyjna bryła domu dopełniona jest efektownymi wykuszami. Parter to jasny i przestronny salon z kominkiem, wyjściem na taras oraz miejscem na rodzinne spotkania przy dużym stole w jadalni. Wykusz salonu pozwala cieszyć się widokiem, otwiera strefę dzienną na ogród oraz sprawia, że wewnątrz domu staje się ciepłe, słoneczne i optycznie większe.

Ustawna kuchnia zlokalizowana blisko wejścia jest połączona z przydatną spiżarnią. Dodatkowy pokój na parterze może służyć domownikom jako gab...

Elewacje



Przekrój



Sytuacje

