

## Podstawowe informacje



## Dane techniczne projektu

<b>Powierzchnia użytkowa</b>	<b>127.30 m<sup>2</sup></b>
<b>Powierzchnia zabudowy</b>	<b>121.50 m<sup>2</sup></b>
<b>Powierzchnia dachu</b>	<b>187.90 m<sup>2</sup></b>
<b>Kąt nachylenia</b>	<b>40°</b>
<b>Wysokość budynku</b>	<b>7.99 m</b>
<b>Wymiary działki</b>	<b>19.90 x 0 m</b>

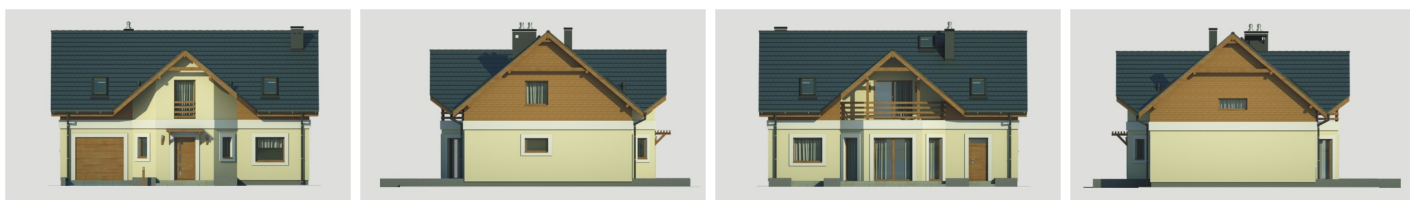
## Opis projektu

As to dom jednorodzinny z użytkowym poddaszem, nieduży i wyjątkowo funkcjonalny. Tradycyjna bryła domu dopełniona jest efektownymi wykuszami. Parter to jasny i przestronny salon z kominkiem, wyjściem na taras oraz miejscem na rodzinne spotkania przy dużym stole w jadalni. Wykusz salonu pozwala cieszyć się widokiem, otwiera strefę dzienną na ogród oraz sprawia, że wewnątrz domu staje się ciepłe, słoneczne i optycznie większe.

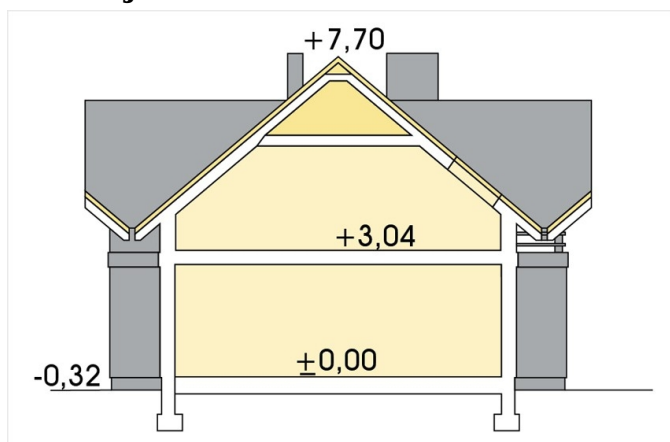
Ustawna kuchnia zlokalizowana blisko wejścia jest połączona z przydatną spiżarnią. Dodatkowy pokój na parterze może służyć domownikom jako gabinet.

Wygodn...

## Elewacje



## Przekrój



## Sytuacje

