

Podstawowe informacje



Dane techniczne projektu

Całkowita powierzchnia	123.13 m ²
Powierzchnia użytkowa	116.28 m ²
Powierzchnia zabudowy	100.07 m ²
Powierzchnia dachu	194 m ²
Kubatura	427.86 m ³
Wymiary budynku	11.70 x 8.50 m
Kąt nachylenia	45°
Wysokość budynku	8.85 m
Wymiary działki	20.20 x 19.10 m



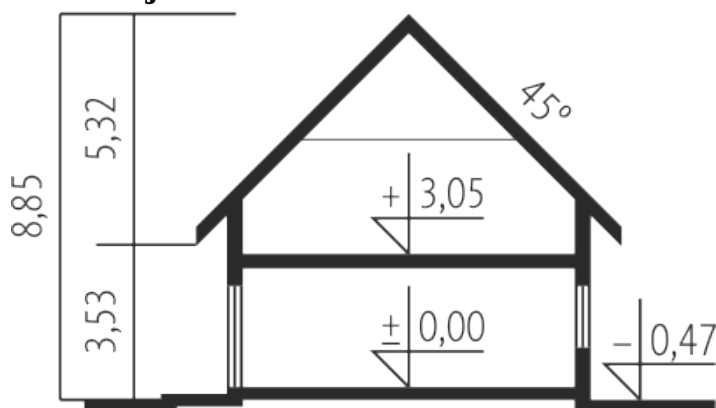
Opis projektu

Dom parterowy z poddaszem użytkowym, niepodpiwniczony, z garażem, przeznaczony dla 4-osobowej rodziny. Prosta bryła i dwuspadowy dach o prostej konstrukcji to cechy, które pozwalają określić ten budynek jako tani w realizacji. Na parterze znajduje się strefa dzienna: salon połączony z jadalnią, kuchnia, spiżarnia oraz toaleta. Do garażu można przejść przez wiatrołap. Strefa nocna znajduje się na poddaszu i składa się z trzech sypialni (z których jedna posiada własną garderobę) i łazienki.

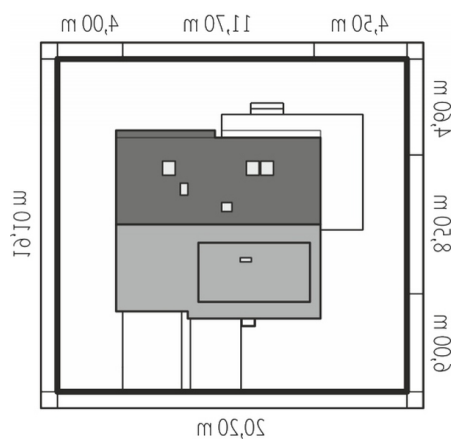
Elewacje

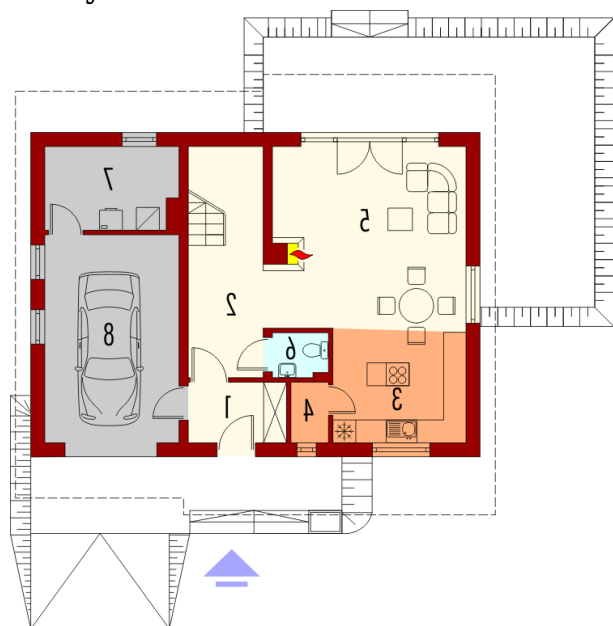


Przekrój

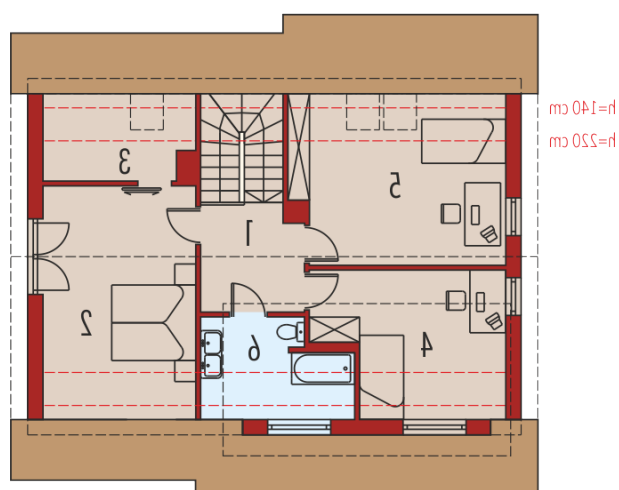


Sytuacje



Rzuty

Parter 59.86 m²

Wiatrołap	4.04 m ²
Hol	11.98 m ²
Kuchnia	10.64 m ²
Spizarnia	1.49 m ²
Pokój dzienny + jadalnia	23.16 m ²
Toaleta	1.70 m ²
Kotłownia	6.85 m ²
Garaż	18.81 m ²


Poddasze 63.27 m²

Korytarz	5.71 m ²
Sypialnia	16.29 m ²
Garderoba	4.37 m ²
Sypialnia	14.90 m ²
Sypialnia	14.44 m ²
Łazienka	7.56 m ²