

## Podstawowe informacje



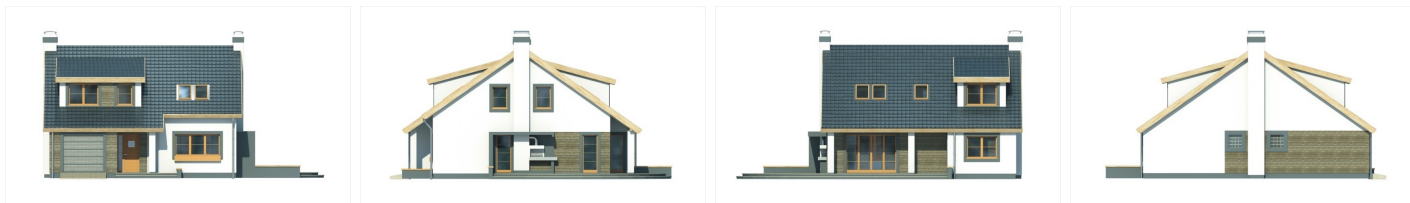
## Dane techniczne projektu

<b>Powierzchnia użytkowa</b>	<b>158.70 m<sup>2</sup></b>
<b>Powierzchnia zabudowy</b>	<b>148.50 m<sup>2</sup></b>
<b>Powierzchnia dachu</b>	<b>182.60 m<sup>2</sup></b>
<b>Kąt nachylenia</b>	<b>35°</b>
<b>Wysokość budynku</b>	<b>8.10 m</b>
<b>Wymiary działki</b>	<b>18.20 x 0 m</b>

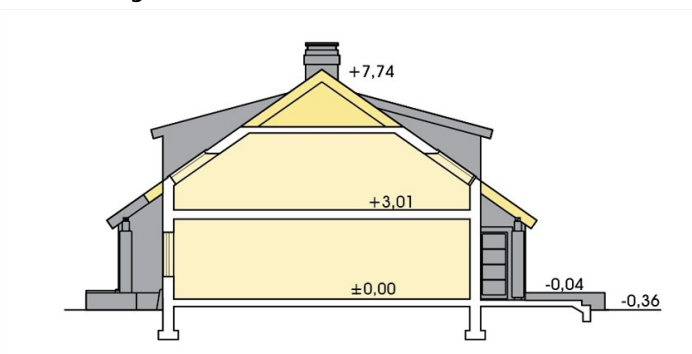
## Opis projektu

Wygodny dom o skromnej architekturze i prostej konstrukcji dla rodziny 3-6 osobowej. Optymalne wykorzystanie kubatury budynku powoduje, że mimo niedużych gabarytów dom ma dość dużą powierzchnię użytkową osiągniętą stosunkowo niewielkim nakładem finansowym. Gabinet może służyć jako pokój gościnny z dostępem do łazienki z prysznicem. Zaletą poddasza jest jego swobodna aranżacja, trzeba jedynie uwzględnić ściany nośne ograniczające łazienkę i klatkę schodową. Wersja B projektu przewiduje salon od strony frontowej budynku, w sytuacji gdy jest to elewacja południowa. Projekt doskonale nadaje...

## Elewacje



## Przekrój



## Sytuacje

