

Podstawowe informacje



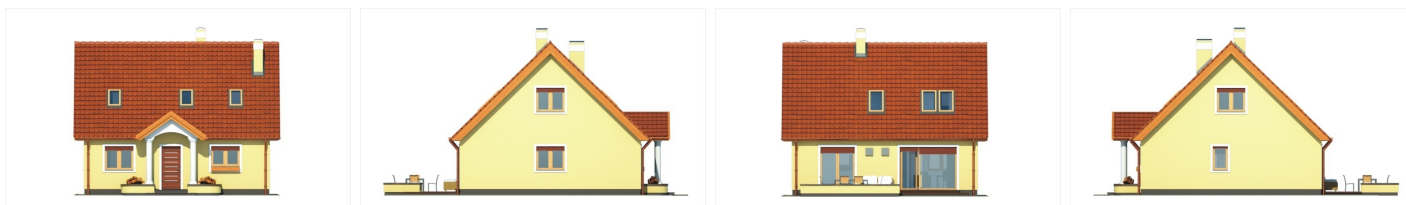
Dane techniczne projektu

| | |
|-----------------------|-----------------------|
| Powierzchnia użytkowa | 103.60 m ² |
| Powierzchnia zabudowy | 95.10 m ² |
| Powierzchnia dachu | 155 m ² |
| Kąt nachylenia | 44° |
| Wysokość budynku | 8.10 m |
| Wymiary działki | 17.70 x 0 m |

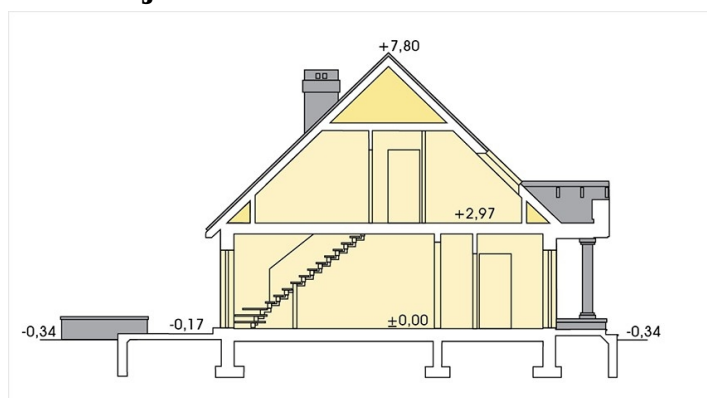
Opis projektu

✘ Salma - nieduży, o zwartej bryle, prosty i tani w budowie, przytulny piętrowy dom dla 3-4 osobowej rodziny, bez garażu, o tradycyjnej architekturze. Mimo niewielkich gabarytów, dom oferuje stosunkowo dużą przestrzeń mieszkalną dzięki połączeniu pokoju dziennego z jadalnią i otwartą kuchnią. Zastosowanie dużych przeszkleń drzwi tarasowych integruje dom z ogrodem i sprzyja wspólnemu spędzaniu czasu mieszkańców. Poddasze to dwie wygodne sypialnie z wydzielonymu garde...

Elewacje



Przekrój



Sytuacje

