

Podstawowe informacje



Dane techniczne projektu

Całkowita powierzchnia	213.76 m²
Powierzchnia użytkowa	179.65 m²
Powierzchnia zabudowy	161.58 m²
Kubatura	943 m³
Wymiary budynku	15.50 x 12.90 m
Kąt nachylenia	40°
Wysokość budynku	9.02 m
Wymiary działki	23.50 x 22.70 m



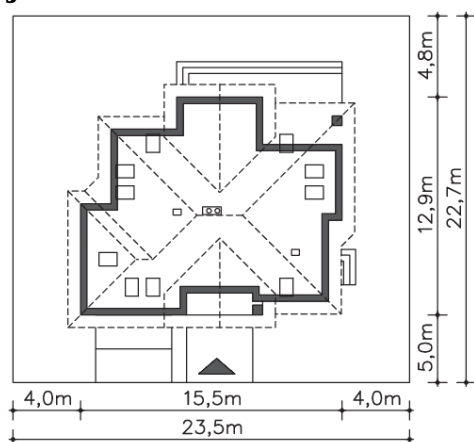
Opis projektu

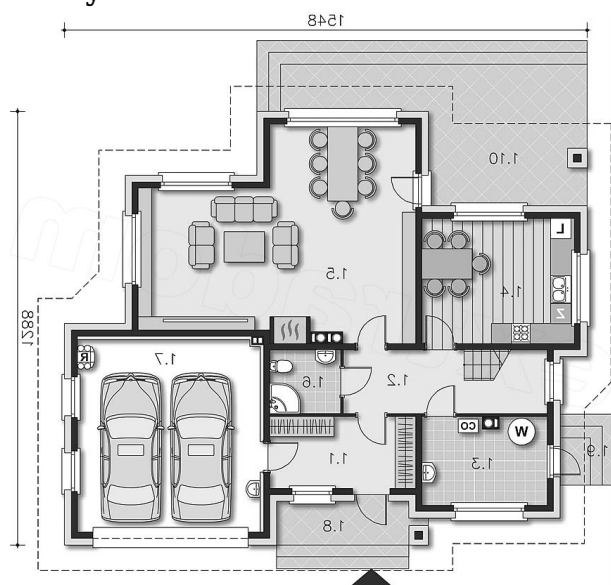
Urokliwy dom energooszczędny, który łączy w sobie elegancki wygląd, komfortowe wnętrza i nowoczesne technologie. Wszystkie pomieszczenia są przestronne i wygodne, zarówno na parterze, jak i na poddaszu. Dodatkowym plusem jest zadaszony taras oraz dwustanowiskowy garaż w bryle domu, z bezpośrednim przejściem do wiatrołapu. Oryginalnym rozwiązaniem, jest umiejscowienie kominka w dużej sypialni na poddaszu. Charakterystyczne, łukowe okna oraz czterospadowy dach dodają domu wyjątkowego uroku.

Elewacje

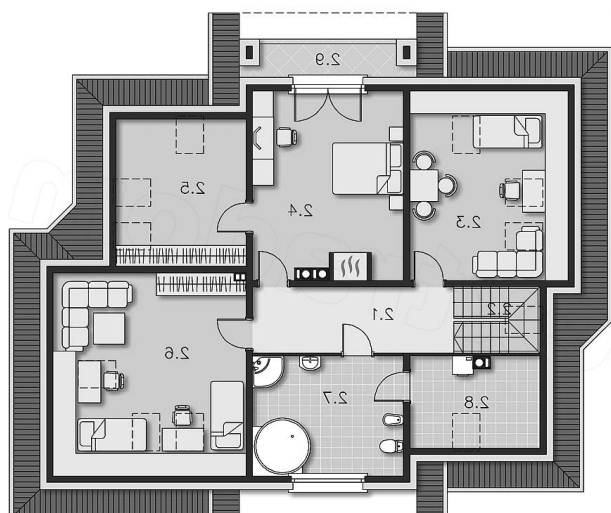


Sytuacje



Rzuty

Parter 92.64 m²

Kuchnia	9.12 m ²
C.o.	25.87 m ²
Pokój dzienny	9.22 m ²
Łazienka	9.60 m ²
Garaż	16.65 m ²
Podest	44.14 m ²
Podest	3.91 m ²
Taras	30.72 m ²
Wiatrołap	5.56 m ²
Komunikacja	1.26 m ²


Poddasze 121.12 m²

Komunikacja	10.81 m ²
Schody	4.61 m ²
Pokój	9.77 m ²
Pokój	22.14 m ²
Garderoba	8.71 m ²
Pokój	12.72 m ²
Łazienka	13.90 m ²
Pralnia	4.35 m ²
Balkon	3.53 m ²