

Podstawowe informacje



Dane techniczne projektu

Całkowita powierzchnia	217.10 m²
Powierzchnia użytkowa	170.48 m²
Powierzchnia zabudowy	169.23 m²
Kubatura	938 m³
Wymiary budynku	18.10 x 11.50 m
Kąt nachylenia	40°
Wysokość budynku	8.82 m
Wymiary działki	26.10 x 20.10 m



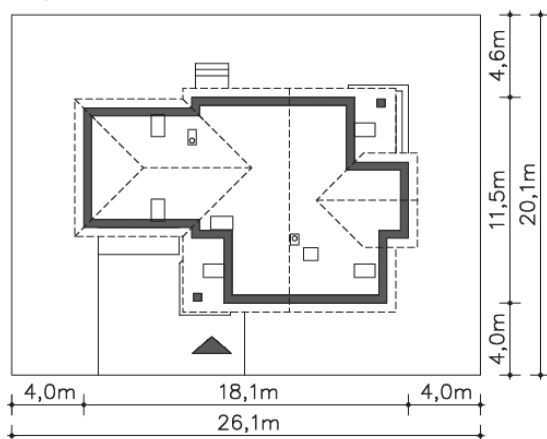
Opis projektu

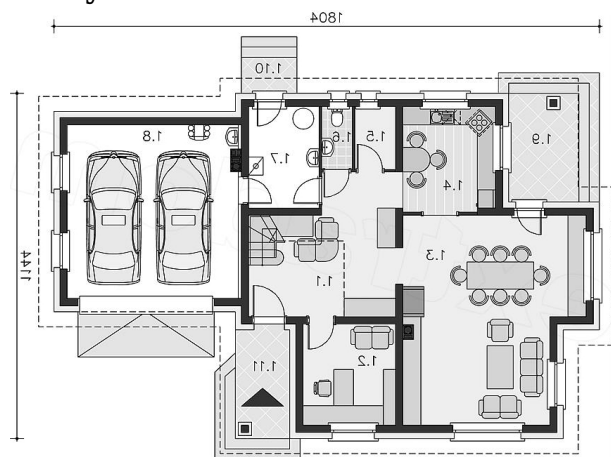
Elegancki dom energooszczędny przeznaczony na działki z wjazdem od południa. Wnętrze przypominające układem dawne wille, z praktycznym podcieniem wejściowym prowadzącym do reprezentacyjnego holu i otwartej klatki schodowej, jest odzwierciedleniem również współczesnych trendów. Znajdziemy więc tu dwustanowiskowy garaż połączony z domem poprzez wydzieloną kotłownię, spiżarkę przy kuchni, gabinet na parterze, duży strych nad garażem z przeznaczeniem na pralnię oraz wygodny apartament małżeński.

Elewacje

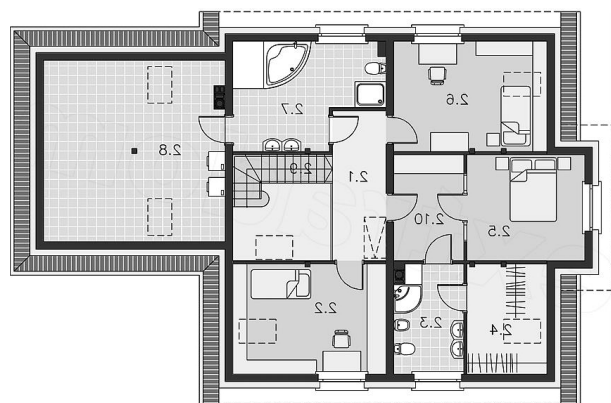


Sytuacje



Rzuty

Parter 88.74 m²

Wc	17.87 m ²
Kuchnia	2.21 m ²
Pom.gosp.	6.48 m ²
Kotłownia	10.15 m ²
Garaż	37.41 m ²
Taras	10.80 m ²
Podest	2.74 m ²
Podest	2.06 m ²
Hall	7.71 m ²
Pokój	32.17 m ²
Pokój dzienny	8.35 m ²


Poddasze 128.36 m²

Komunikacja	8.04 m ²
Garderoba	7.42 m ²
Pokój	11.78 m ²
Łazienka	7.47 m ²
Garderoba	3.72 m ²
Pokój	12.00 m ²
Pokój	11.76 m ²
Łazienka	11.30 m ²
Pom.gosp.	12.46 m ²
Schody	3.50 m ²