

## Podstawowe informacje



## Dane techniczne projektu

<b>Całkowita powierzchnia</b>	<b>190.66 m<sup>2</sup></b>
<b>Powierzchnia użytkowa</b>	<b>163.31 m<sup>2</sup></b>
<b>Powierzchnia zabudowy</b>	<b>121.50 m<sup>2</sup></b>
<b>Kubatura</b>	<b>831 m<sup>3</sup></b>
<b>Wymiary budynku</b>	<b>12 x 12.10 m</b>
<b>Kąt nachylenia</b>	<b>30°</b>
<b>Wysokość budynku</b>	<b>9.26 m</b>
<b>Wymiary działki</b>	<b>20 x 20.10 m</b>



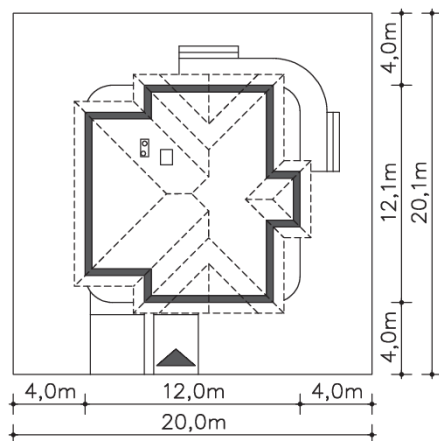
## Opis projektu

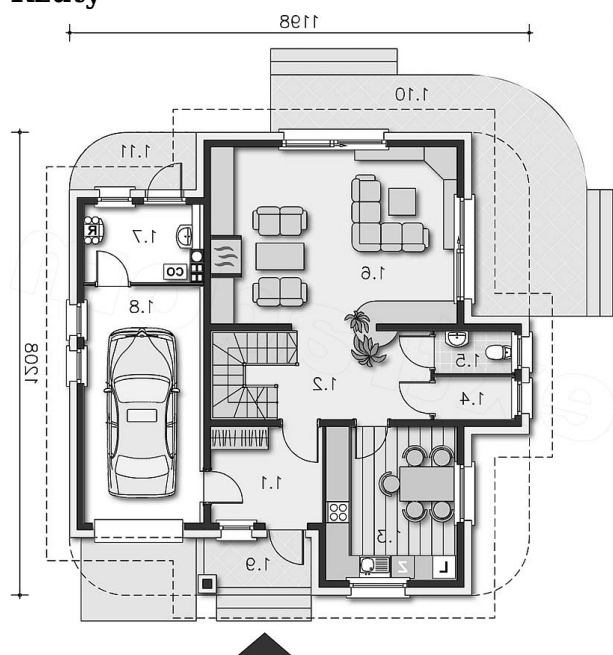
Oryginalny, nowoczesny, nietuzinkowy dom o zaokrąglonych narożnikach, choć tak naprawdę to tylko balkony mają taki kształt. Wnętrze bowiem to komfortowy dom z piętrem, dzięki czemu każdy pokój jest naprawdę wygodny. Największy z nich ma nawet 25m<sup>2</sup>, własną łazienkę i wyjście na balkon. Jednocześnie tak duże i komfortowe wnętrza mieszczą się w zgrabnej bryle domu, który zmieści się na niewielkiej działce miejskiej.

## Elewacje

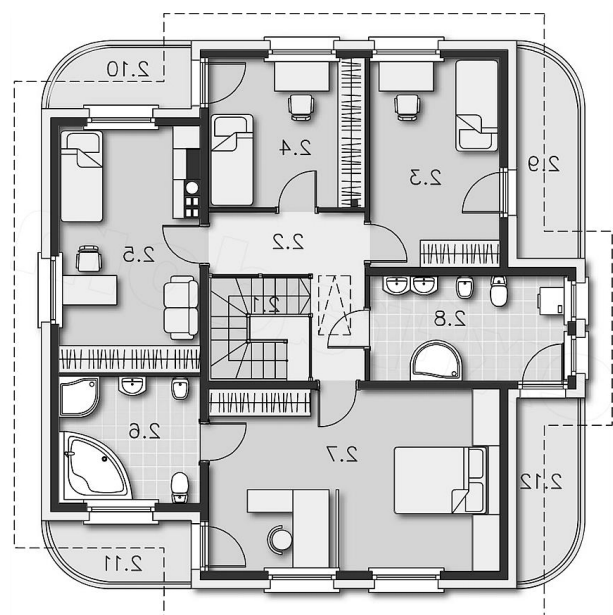


## Sytuacje



**Rzuty**

**Parter 72.24 m<sup>2</sup>**

Garaż	7.25 m <sup>2</sup>
Pokój dzienny	24.83 m <sup>2</sup>
Kotłownia	4.47 m <sup>2</sup>
Podest	11.06 m <sup>2</sup>
Taras	13.60 m <sup>2</sup>
Podest	2.29 m <sup>2</sup>
Wiatrołap	2.29 m <sup>2</sup>
Komunikacja	29.88 m <sup>2</sup>
Kuchnia	5.87 m <sup>2</sup>
Pom.gosp.	18.54 m <sup>2</sup>
Wc	4.50 m <sup>2</sup>


**Poddasze 118.42 m<sup>2</sup>**

Schody	4.05 m <sup>2</sup>
Balkon	4.47 m <sup>2</sup>
Balkon	4.47 m <sup>2</sup>
Balkon	5.82 m <sup>2</sup>
Komunikacja	7.60 m <sup>2</sup>
Pokój	13.16 m <sup>2</sup>
Pokój	11.32 m <sup>2</sup>
Pokój	16.32 m <sup>2</sup>
Łazienka	8.65 m <sup>2</sup>
Pokój	25.81 m <sup>2</sup>
Łazienka	10.03 m <sup>2</sup>
Balkon	6.72 m <sup>2</sup>