

## Podstawowe informacje



## Dane techniczne projektu

|                               |                             |
|-------------------------------|-----------------------------|
| <b>Całkowita powierzchnia</b> | <b>198.52 m<sup>2</sup></b> |
| <b>Powierzchnia użytkowa</b>  | <b>167.67 m<sup>2</sup></b> |
| <b>Powierzchnia zabudowy</b>  | <b>160.71 m<sup>2</sup></b> |
| <b>Kubatura</b>               | <b>857 m<sup>3</sup></b>    |
| <b>Wymiary budynku</b>        | <b>18.50 x 11.60 m</b>      |
| <b>Kąt nachylenia</b>         | <b>45°</b>                  |
| <b>Wysokość budynku</b>       | <b>8.22 m</b>               |
| <b>Wymiary działki</b>        | <b>25.50 x 19.60 m</b>      |



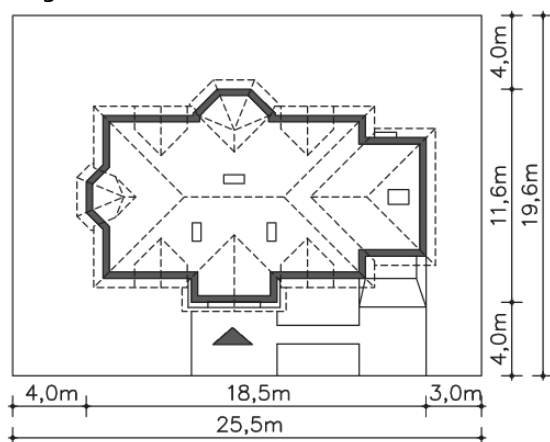
## Opis projektu

Wymarzony reprezentacyjny dworek dla 4-6-osobowej rodziny, wygodny i reprezentacyjny. W tym domu mają Państwo możliwość niepowtarzalnej aranżacji wnętrz. Strefa dzienna jest funkcjonalna i atrakcyjna. Kuchnia wyposażona w spizarkę, otwarta jest na pokój dzienny. Pokój kominkowy jest wysoki i mocno przeszklony, umożliwi to przenikanie ogrodu do wnętrza domu. Sypialnia na parterze jest przestronna, posiada wyjście na ogród i własną ustawną łazienkę. Na poddaszu są trzy sypialnie, łazienka z suszarnią i dodatkowa przestrzeń wspólna: pokój zabaw dzieci, telew...

## Elewacje



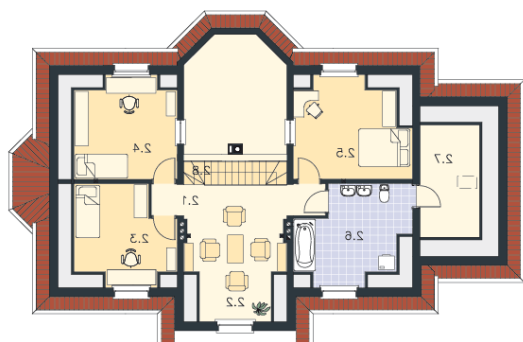
## Sytuacje



**Rzuty**

**Parter 107.75 m<sup>2</sup>**

|                 |                      |
|-----------------|----------------------|
| Spizarnia       | 5.86 m <sup>2</sup>  |
| Hall            | 4.70 m <sup>2</sup>  |
| Wc              | 17.07 m <sup>2</sup> |
| Kuchnia         | 7.02 m <sup>2</sup>  |
| Pokój dzienny   | 12.42 m <sup>2</sup> |
| Pokój kominkowy | 2.01 m <sup>2</sup>  |
| Pokój           | 8.77 m <sup>2</sup>  |
| Łazienka        | 2.35 m <sup>2</sup>  |
| Pom.gosp., c.o. | 28.51 m <sup>2</sup> |
| Garaż           | 16.39 m <sup>2</sup> |
| Podest          | 18.21 m <sup>2</sup> |
| Wiatrołap       | 8.53 m <sup>2</sup>  |


**Poddasze 90.77 m<sup>2</sup>**

|                |                      |
|----------------|----------------------|
| Komunikacja    | 8.06 m <sup>2</sup>  |
| Pokój rodzinny | 7.69 m <sup>2</sup>  |
| Pokój          | 8.75 m <sup>2</sup>  |
| Pokój          | 10.30 m <sup>2</sup> |
| Pokój          | 11.76 m <sup>2</sup> |
| Łazienka       | 9.82 m <sup>2</sup>  |
| Strych         | 3.20 m <sup>2</sup>  |
| Schody         | 3.54 m <sup>2</sup>  |