

Podstawowe informacje



Dane techniczne projektu

Całkowita powierzchnia	224.27 m²
Powierzchnia użytkowa	166.21 m²
Powierzchnia zabudowy	111.10 m²
Kubatura	882 m³
Wymiary budynku	9 x 14.40 m
Kąt nachylenia	40°
Wysokość budynku	9.60 m
Wymiary działki	17 x 27.50 m



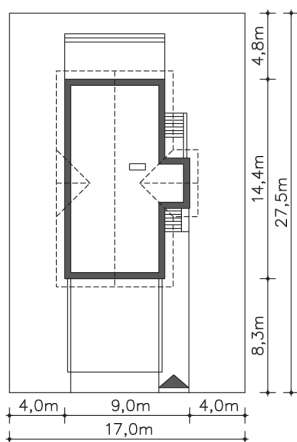
Opis projektu

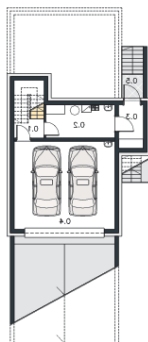
Ten nowoczesny dom zaprojektowaliśmy specjalnie na wąskiej, miejskiej działce, tak aby zapewnić maksymalnie dużą i funkcjonalną powierzchnię przy ograniczonej elewacji frontowej. Sprzyja temu umieszczenie wejścia na bocznej elewacji oraz wyodrębnienie pomieszczenia gospodarczego i garażu w podpiwniczeniu. Różnica kilku stopni efektywnie powiększa optycznie wnętrze salonu. Wrażenie to podkreślają wysokie drzwi tarasowe i okna rozświetlające salon i nadające mu nowoczesnego charakteru. Taka szklana ściana sprawia, że odpoczywając w salonie można poczuć się niemal, jak na wolnym powietrzu...

Elewacje

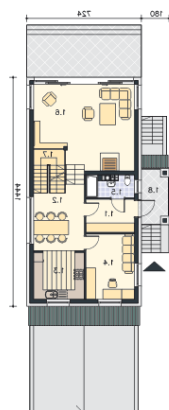


Sytuacje

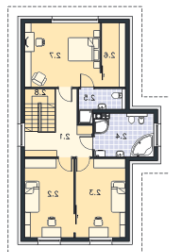


Rzuty

Piwnica 55.15 m²

Komunikacja	6.84 m ²
C.o.	8.90 m ²
Wiatrołap	4.22 m ²
Garaż	35.19 m ²
Podest	2.04 m ²


Parter 82.02 m²

Wiatrołap	6.40 m ²
Komunikacja, jadalnia	13.46 m ²
Kuchnia	9.44 m ²
Pokój	12.53 m ²
Łazienka	3.94 m ²
Pokój dzienny	31.18 m ²
Schody	5.07 m ²
Taras	5.61 m ²

Rzuty**Poddasze 87.10 m²**

Komunikacja	11.05 m ²
Pokój	14.82 m ²
Pokój	15.12 m ²
Łazienka	9.37 m ²
Łazienka	4.49 m ²
Garderoba	5.53 m ²
Pokój	18.71 m ²
Schody	5.10 m ²