

Podstawowe informacje



Dane techniczne projektu

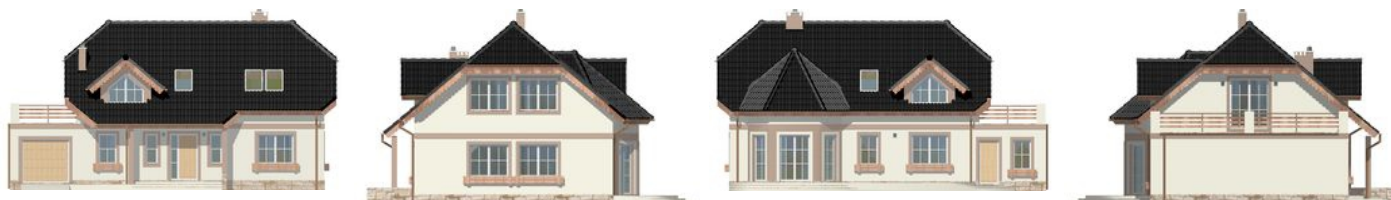
Całkowita powierzchnia	214.09 m²
Powierzchnia użytkowa	163.85 m²
Powierzchnia zabudowy	147.66 m²
Kubatura	847 m³
Wymiary budynku	15.70 x 10.40 m
Kąt nachylenia	40°
Wysokość budynku	8.22 m
Wymiary działki	22.70 x 20.50 m



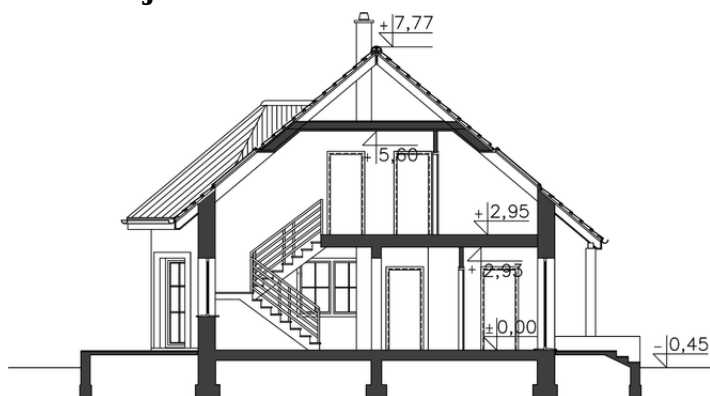
Opis projektu

Stamford to projekt niewielkiego, uroczego domu z użytkowym poddaszem, idealnego na wąską działkę. Może zaciekać inwestorów szukających alternatywy dla mieszkania lub domu dla małej rodziny. Na parterze znajduje się salon z otwartą kuchnią, łazienka oraz wydzielone schody na poddasze, gdzie zaplanowano dwie sypialnie oraz łazienkę z wanną. Plan domu na bazie kwadratu gwarantuje prosty i funkcjonalny podział powierzchni oraz jej maksymalne wykorzystanie. Prosta bryła i dwuspadowy dach gwarantują niewysokie koszty budowy.

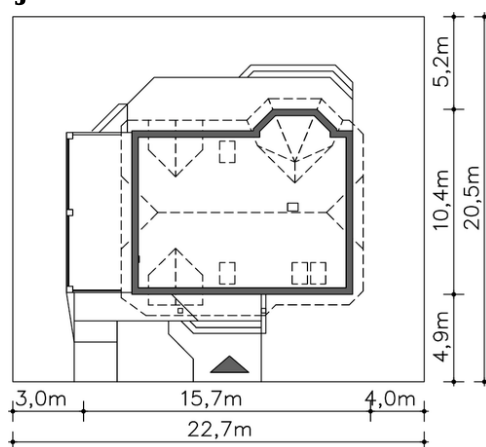
Elewacje

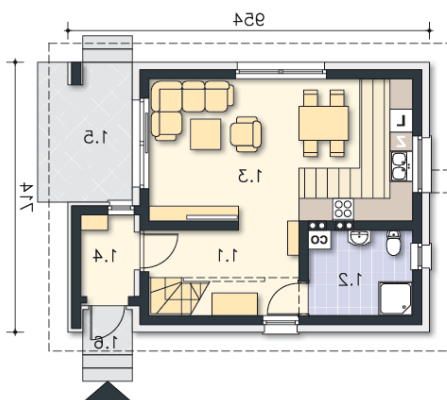


Przekrój

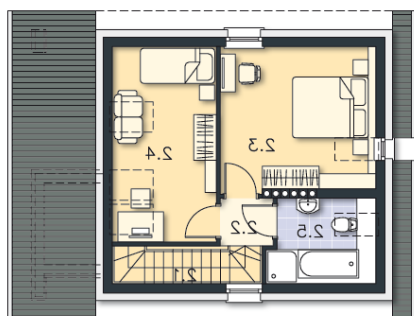


Sytuacje



Rzuty

Parter 95.33 m²

C.o.	2.83 m ²
Komunikacja	5.39 m ²
Pokój dzienny	19.08 m ²
Pokój	14.85 m ²
Komunikacja	30.99 m ²
Łazienka	10.53 m ²
Pom.gosp.	30.49 m ²
Kuchnia	15.74 m ²
Pom.gosp.	3.92 m ²
Garaż	3.72 m ²
Podest	3.66 m ²
Taras	2.83 m ²
Wiatrołap	16.22 m ²


Poddasze 118.76 m²

Komunikacja	5.35 m ²
Pokój	19.01 m ²
Łazienka	5.59 m ²
Łazienka	3.72 m ²
Pokój	15.10 m ²
Pokój	14.78 m ²
Schody	4.97 m ²
Taras	28.32 m ²