

Podstawowe informacje



Dane techniczne projektu

Całkowita powierzchnia	178.36 m²
Powierzchnia użytkowa	162.64 m²
Powierzchnia zabudowy	117.69 m²
Kubatura	795 m³
Wymiary budynku	12.40 x 11.90 m
Kąt nachylenia	42°
Wysokość budynku	8.99 m
Wymiary działki	20.40 x 20.10 m



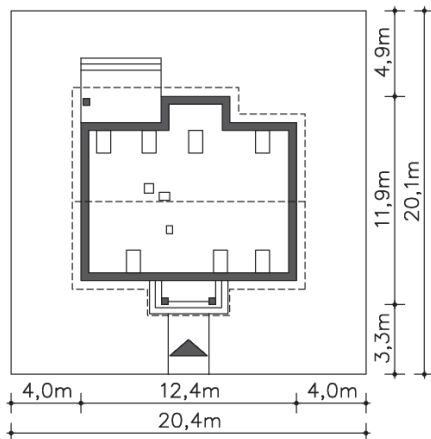
Opis projektu

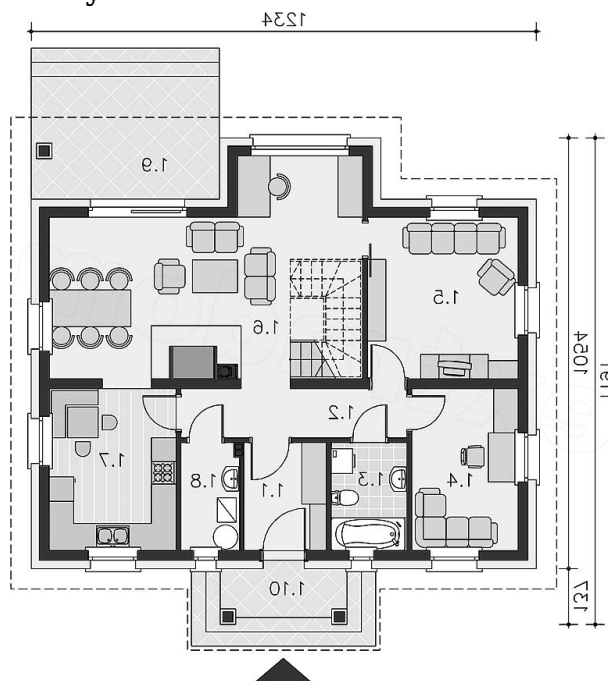
Wersja domu DCP33, w której została zlikwidowana oranżeria, a w jej miejscu znajduje się ciekawy wykusz. Ponadto pokój dzienny został uzupełniony o zadaszony taras ogrodowy. Ciekawym elementem dekoracyjnym w salonie są drewniane schody na poddasze. W domu znajduje się aż pięć sypialni, z czego dwie znajdują się na parterze. Na poddaszu natomiast jedna z sypialni posiada własną garderobę.

Elewacje

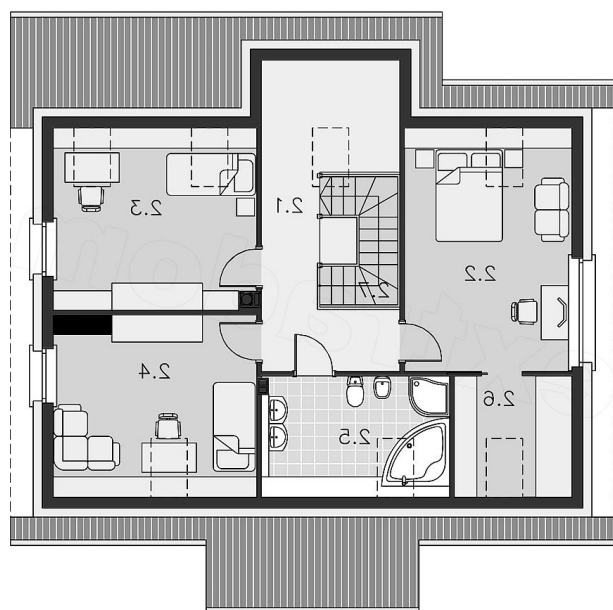


Sytuacje



Rzuty

Parter 89.29 m²

Komunikacja	5.17 m ²
Wiatrołap	3.85 m ²
Łazienka	6.42 m ²
Pokój	4.75 m ²
Pokój	10.10 m ²
Pokój dzienny	14.34 m ²
Kuchnia	32.87 m ²
C.o.	12.06 m ²
Taras	3.58 m ²
Podest	13.80 m ²


Poddasze 89.07 m²

Komunikacja	9.19 m ²
Pokój	17.17 m ²
Pokój	14.66 m ²
Pokój	14.84 m ²
Łazienka	8.08 m ²
Garderoba	5.07 m ²
Schody	4.34 m ²