

Podstawowe informacje



Dane techniczne projektu

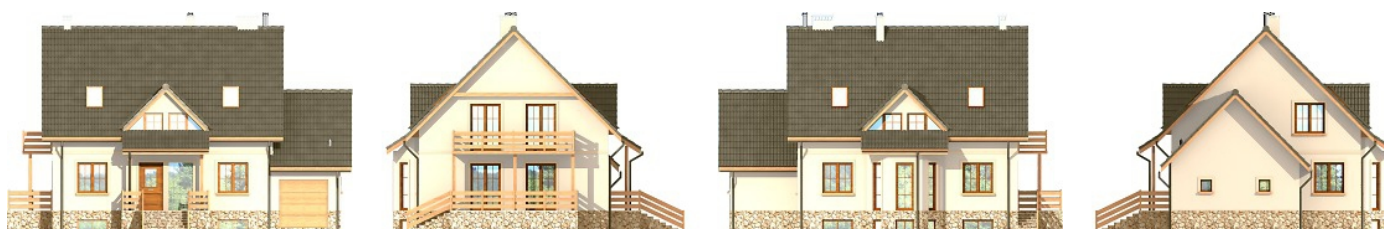
Całkowita powierzchnia	262.75 m²
Powierzchnia użytkowa	242.47 m²
Powierzchnia zabudowy	148.44 m²
Kubatura	1 m³
Wymiary budynku	14.30 x 10.70 m
Kąt nachylenia	45°
Wysokość budynku	9.74 m
Wymiary działki	23.20 x 21.20 m



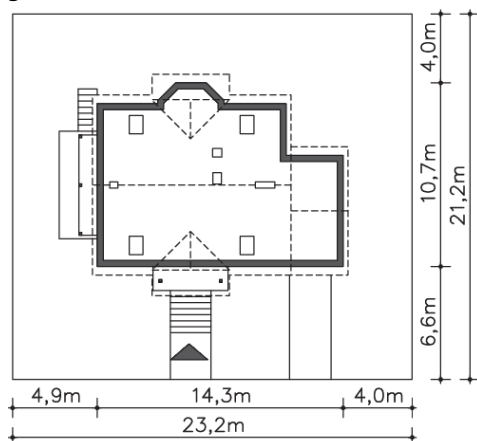
Opis projektu

Atrakcyjny dom jednorodzinny o trafnym układzie funkcjonalnym, idealny dla cztero-sześcioosobowych rodzin. Na parterze zachwyca efektowny salon z wykuszem i kominkiem, jasna kuchnia, gabinet z własnym wyjściem na ogród. Jest tu również miejsce na dodatkowy pokój gościnny i toaletę. Garaż dostępny jest zewnątrz budynku. Na poddaszu znajdują się trzy przestronne sypialnie i łazienka będąca pokojem kąpielowym. W piwnicy umieściliśmy niezbędne pomieszczenia gospodarcze, c.o. oraz dodatkowo warsztat i okazałą salę ćwiczeń z łazienką i sauną. Polecamy również wersję te...

Elewacje



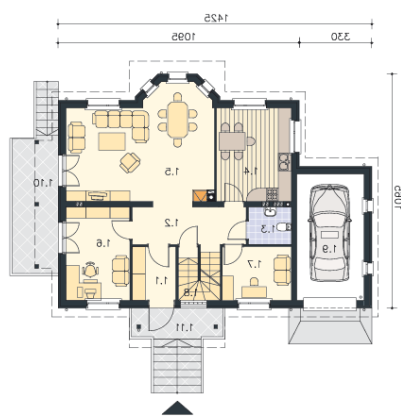
Sytuacje



Rzuty

Piwnica 84.21 m²

Komunikacja	7.99 m ²
Pom.gosp.	4.59 m ²
Pom.gosp.	12.65 m ²
Siłownia	31.54 m ²
Prysznic	6.94 m ²
Sauna	4.71 m ²
Wc	2.55 m ²
Pom.gosp., c.o.	13.24 m ²


Parter 87.46 m²

Wc	4.80 m ²
Wiatrołap	13.75 m ²
Hall	6.09 m ²
Kuchnia	8.76 m ²
Pokój dzienny	3.29 m ²
Pokój	14.34 m ²
Pokój	31.89 m ²
Schody	12.27 m ²
Garaż	7.64 m ²
Taras	4.47 m ²
Podest	17.13 m ²

Rzuty**Poddasze 91.08 m²**

Komunikacja	5.60 m ²
Pokój	15.54 m ²
Łazienka	10.45 m ²
Pokój	17.23 m ²
Pokój	17.79 m ²
Schody	4.19 m ²
Balkon	6.13 m ²