

Podstawowe informacje



Dane techniczne projektu

Całkowita powierzchnia	160.27 m²
Powierzchnia użytkowa	153.49 m²
Powierzchnia zabudowy	128.84 m²
Kubatura	850 m³
Wymiary budynku	14 x 10.70 m
Kąt nachylenia	45°
Wysokość budynku	9.30 m
Wymiary działki	21 x 20.30 m



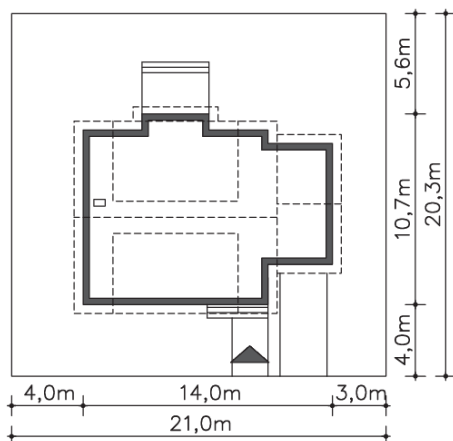
Opis projektu

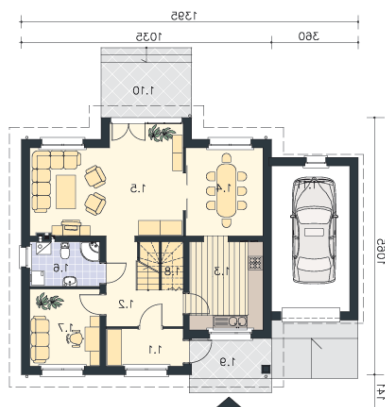
Wygodny dom jednorodzinny dla cztero-pięciosobowej rodziny. Jasny i przestronny wiatrołap zaprasza do hallu. Stąd dostępne są salon i schody na poddasze, funkcjonalna kuchnia, łazienka z kotłem c. o oraz niewielki gabinet. Salon posiada mocno przeszklone wyjście na taras ogrodowy i połączenie z dużą jadalnią. Pod schodami jest miejsce na schowek gospodarczy. Na poddaszu umieszczono dwie duże i dwie mniejsze sypialnie, łazienkę i ładny hall. Do domu dostawiony jest garaż. Architektura domu jest prosta i harmonijna.

Elewacje



Sytuacje



Rzuty

Parter 77.89 m²

Kuchnia	4.90 m ²
Wiatrołap	4.87 m ²
Hall	7.75 m ²
Jadalnia	9.45 m ²
Pokój dzienny	11.00 m ²
Wc, c.o.	11.58 m ²
Gabinet	25.57 m ²
Schowek	5.30 m ²
Garaż	9.19 m ²
Podest	0.90 m ²
Podest	17.88 m ²


Poddasze 82.38 m²

Hall	14.00 m ²
Pokój	14.67 m ²
Pokój	18.67 m ²
Pokój	10.98 m ²
Łazienka	6.11 m ²
Pokój	7.39 m ²
Schody	3.78 m ²