

## Podstawowe informacje



## Dane techniczne projektu

<b>Całkowita powierzchnia</b>	<b>152.23 m<sup>2</sup></b>
<b>Powierzchnia użytkowa</b>	<b>130.39 m<sup>2</sup></b>
<b>Powierzchnia zabudowy</b>	<b>124.62 m<sup>2</sup></b>
<b>Kubatura</b>	<b>734 m<sup>3</sup></b>
<b>Wymiary budynku</b>	<b>14.20 x 9.40 m</b>
<b>Kąt nachylenia</b>	<b>40°</b>
<b>Wysokość budynku</b>	<b>8.07 m</b>
<b>Wymiary działki</b>	<b>21.20 x 19.40 m</b>



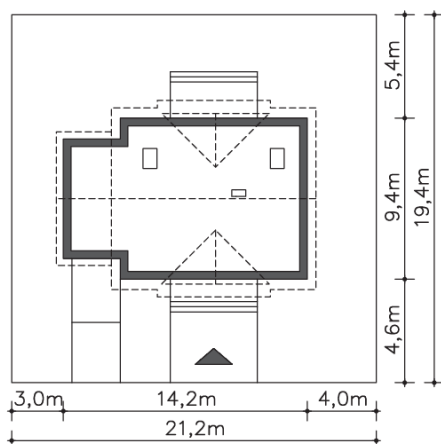
## Opis projektu

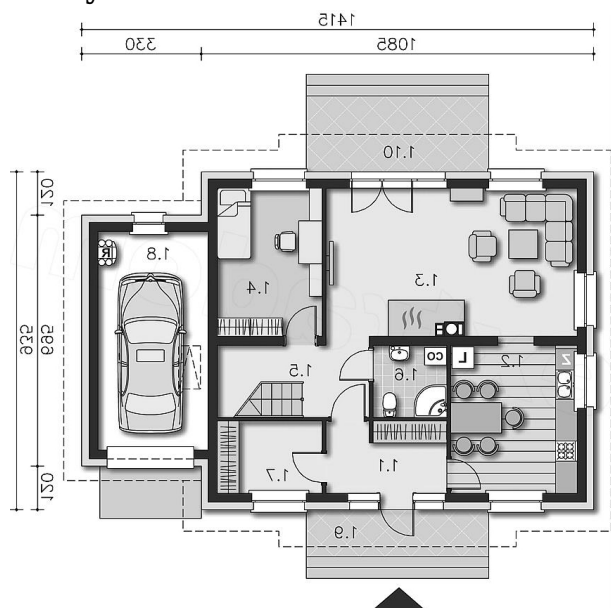
Ten projekt został wyposażony w dodatkowe systemy energooszczędne, właśnie po to, by sprostać oczekiwaniom tych, dla których piękno domu i jego funkcjonalność idzie w parze z nowoczesnością i minimalnymi kosztami utrzymania. Dobrze rozwiązana funkcja, to jeden z wielu atutów tego domu. A wszystko to na stosunkowo niewielkiej powierzchni, która zapewni niskie koszty realizacji. Dzięki nowoczesnym elementom wykończenia dom wygląda bardzo atrakcyjnie. Dostępna jest wersja standardowa Hudson (LMP42a).

## Elewacje

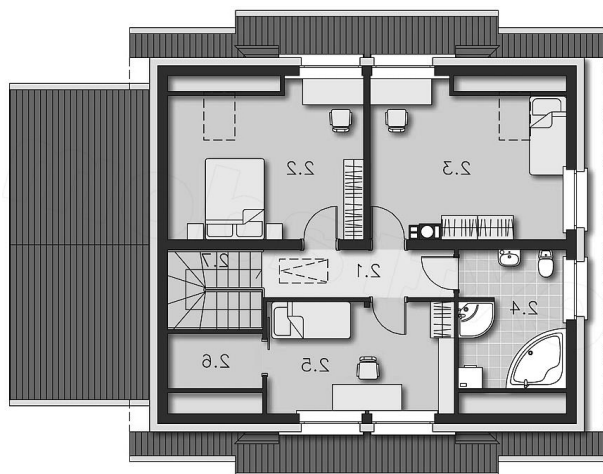


## Sytuacje



**Rzuty**

**Parter 76.99 m<sup>2</sup>**

<b>Kuchnia</b>	6.59 m <sup>2</sup>
<b>Wiatrołap</b>	10.61 m <sup>2</sup>
<b>Salon</b>	14.32 m <sup>2</sup>
<b>Pokój</b>	28.17 m <sup>2</sup>
<b>Komunikacja</b>	11.74 m <sup>2</sup>
<b>Łazienka, c.o.</b>	6.37 m <sup>2</sup>
<b>Pom.gosp.</b>	4.07 m <sup>2</sup>
<b>Garaż</b>	5.73 m <sup>2</sup>
<b>Podest</b>	18.18 m <sup>2</sup>
<b>Taras</b>	6.54 m <sup>2</sup>


**Poddasze 75.24 m<sup>2</sup>**

<b>Komunikacja</b>	5.66 m <sup>2</sup>
<b>Pokój</b>	13.54 m <sup>2</sup>
<b>Pokój</b>	13.23 m <sup>2</sup>
<b>Łazienka</b>	6.71 m <sup>2</sup>
<b>Pokój</b>	8.49 m <sup>2</sup>
<b>Garderoba</b>	1.09 m <sup>2</sup>
<b>Schody</b>	4.68 m <sup>2</sup>