

## Podstawowe informacje



## Dane techniczne projektu

<b>Całkowita powierzchnia</b>	<b>145.19 m<sup>2</sup></b>
<b>Powierzchnia użytkowa</b>	<b>128.35 m<sup>2</sup></b>
<b>Powierzchnia zabudowy</b>	<b>119.95 m<sup>2</sup></b>
<b>Kubatura</b>	<b>678 m<sup>3</sup></b>
<b>Wymiary budynku</b>	<b>14 x 9.20 m</b>
<b>Kąt nachylenia</b>	<b>40°</b>
<b>Wysokość budynku</b>	<b>7.65 m</b>
<b>Wymiary działki</b>	<b>21 x 18.80 m</b>



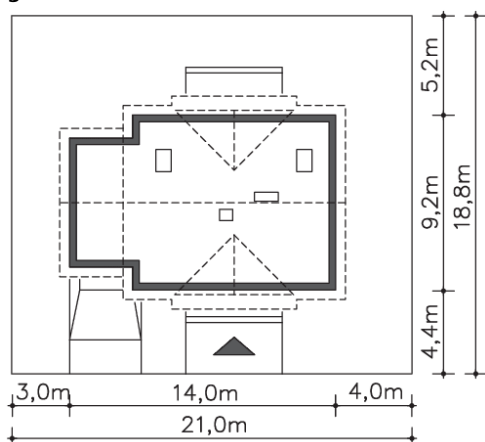
## Opis projektu

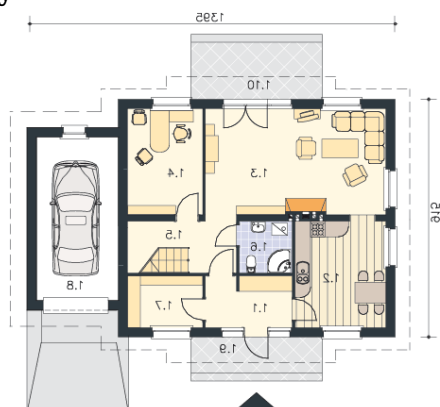
Wersja domu Hudson z garażem. Na parterze znajduje się wiatrołap z pomieszczeniem gospodarczym, kuchnia, salon z kominkiem idealnie usytuowanym tak by wentylował wszystkie pomieszczenia i nadawał się do zainstalowania dodatkowego ogrzewania kominkowego. Z hallu, w którym umieszczono schody, dostępny jest dodatkowy gabinet czy pokój gościnny oraz toaleta. Na poddaszu znajdują się trzy sypialnie i łazienka. Polecamy także wersję energooszczędną - Wenecja (DCP42a).

## Elewacje



## Sytuacje



**Rzuty**

**Parter 74.16 m<sup>2</sup>**

<b>Kuchnia</b>	6.59 m <sup>2</sup>
<b>Wiatrołap</b>	11.11 m <sup>2</sup>
<b>Pokój dzienny</b>	14.18 m <sup>2</sup>
<b>Pokój</b>	27.80 m <sup>2</sup>
<b>Komunikacja</b>	11.74 m <sup>2</sup>
<b>Łazienka, c.o.</b>	3.95 m <sup>2</sup>
<b>Pom.gosp.</b>	4.10 m <sup>2</sup>
<b>Garaż</b>	5.80 m <sup>2</sup>
<b>Taras</b>	17.88 m <sup>2</sup>
<b>Taras</b>	7.56 m <sup>2</sup>


**Poddasze 71.03 m<sup>2</sup>**

<b>Komunikacja</b>	5.78 m <sup>2</sup>
<b>Pokój</b>	15.15 m <sup>2</sup>
<b>Pokój</b>	14.75 m <sup>2</sup>
<b>Łazienka</b>	6.96 m <sup>2</sup>
<b>Pokój</b>	11.02 m <sup>2</sup>
<b>Schówek</b>	1.43 m <sup>2</sup>
<b>Schody</b>	4.68 m <sup>2</sup>