

Podstawowe informacje



Dane techniczne projektu

Całkowita powierzchnia	125.41 m²
Powierzchnia użytkowa	118.46 m²
Powierzchnia zabudowy	107.57 m²
Kubatura	643 m³
Wymiary budynku	7.40 x 17.50 m
Kąt nachylenia	40°
Wysokość budynku	8.91 m
Wymiary działki	7.40 x 26.70 m



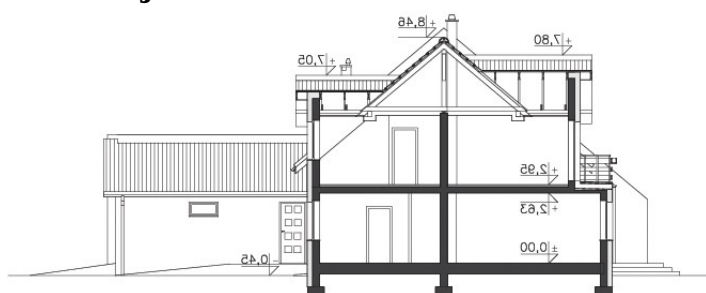
Opis projektu

Jest to stosunkowo nieduży dom energooszczędny, przeznaczony do zabudowy szeregowej. Pomimo tego, że jest wąski, wewnątrz jest rozwiązane bardzo funkcjonalnie. Na parterze mieści się przestronny pokój dzienny z wykuszem, kuchnia ze spiżarnią oraz WC i pomieszczenie gospodarcze. Znalazło się tu także miejsce na garaż. Na poddaszu zlokalizowano trzy sypialnie, z których dwie mają wspólny balkonik od ogrodu, oraz łazienkę. Dostępna jest wersja standardowa Stuttgart (LMS04).

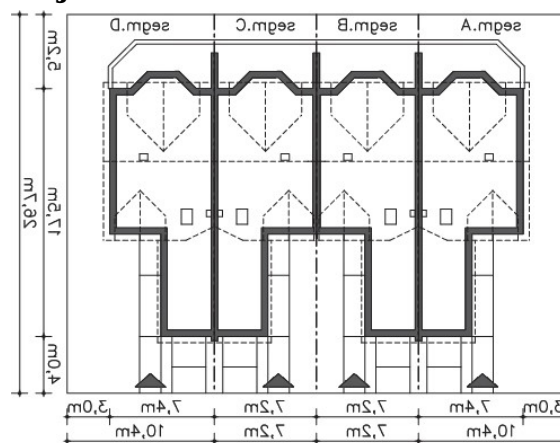
Elewacje

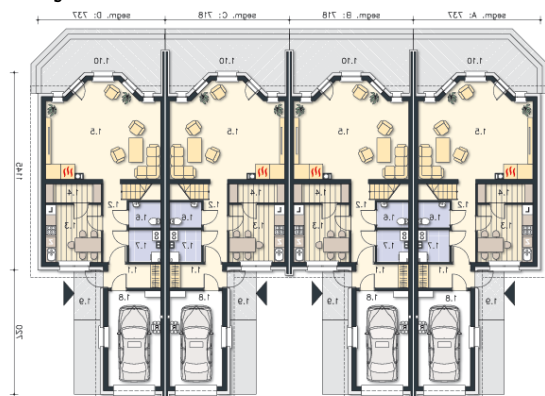


Przekrój

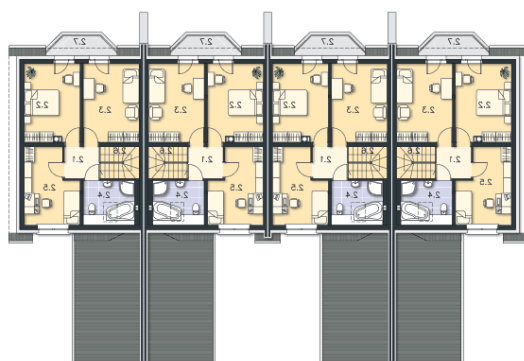


Sytuacje



Rzuty

Parter 63.74 m²

Komunikacja	4.26 m ²
Wiatrołap	16.39 m ²
Kuchnia	6.02 m ²
Spizarnia	10.72 m ²
Pokój dzienny	3.51 m ²
Wc	33.54 m ²
Pom.gosp., c.o.	2.30 m ²
Garaż	3.39 m ²
Podest	16.86 m ²
Taras	4.35 m ²


Poddasze 61.67 m²

Komunikacja	3.85 m ²
Pokój	12.83 m ²
Pokój	13.28 m ²
Łazienka	5.05 m ²
Pokój	11.19 m ²
Schody	4.16 m ²
Balkon	4.13 m ²